

SCHÉMA DE
COHÉRENCE
TERRITORIALE
PORTRAIT DU TERRITOIRE
SYNTHÈSE

COMITÉ SYNDICAL - 06/12/2022



pays Bourian



1

ACTUALITÉS

2

LE SCOT EN 2022

3

PORTRAIT DE TERRITOIRE

4

SUITES DU DIAGNOSTIC



1

ACTUALITÉS

2

LE SCOT EN 2022

3

PORTRAIT DE TERRITOIRE

4

SUITES DE L'ÉTUDE

1 ACTUALITÉS

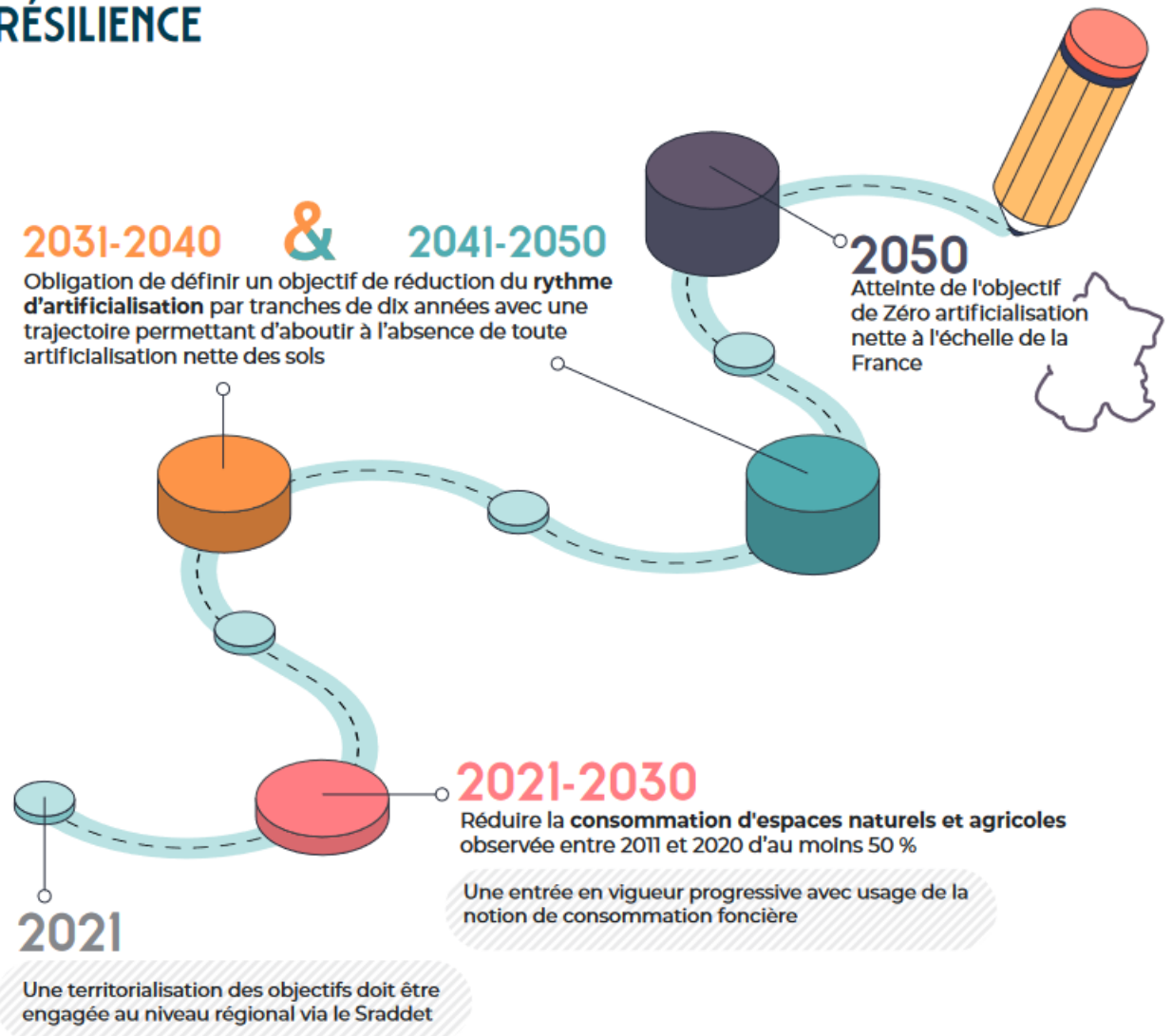
LOI CLIMAT ET RÉSILIENCE

› Suites de la Loi Climat et Résilience du 22/08/2021

» Réponse du ministre de la cohésion des territoires sur la prise en compte des territoires ruraux

« Pour répondre à la problématique de consommation foncière et d'artificialisation des sols, la loi dite « Climat et Résilience » vise à renforcer la lutte contre ces phénomènes tout en tenant compte des stratégies de développement des territoires de manière différenciée et porte une attention particulière aux territoires ruraux, notamment par l'intermédiaire des schémas de cohérence territoriale (SCoT). Ces derniers devront prendre en compte dans leurs objectifs la « diversité des territoires urbains et ruraux, les stratégies et les besoins liés au développement rural ainsi qu'à la revitalisation des zones rurales et des communes rurales caractérisées comme peu denses ou très peu denses au sens de l'INSEE. »

LA TEMPORALITÉ POUR ATTEINDRE L'OBJECTIF DE ZÉRO ARTIFICIALISATION NETTE D'ICI 2050 DE LA LOI CLIMAT & RÉSILIENCE



1 ACTUALITÉS LOI CLIMAT ET RÉSILIENCE

» Report de l'échéance au plus tard des contributions de la conférence des SCoT au 22/10/2022 au plus tard

» Parution du décret précisant la nomenclature des surfaces artificialisées ou non

» Un décret temporisé par la circulaire du ministre de la transition écologique et de la cohésion des territoires

» Un décret qui en appelle un autre :
Il s'agit pour le ministre de « proposer des pistes d'évolution qui ne remettent en cause ni l'esprit, ni les dates, ni les termes, mais qui nous permettraient de modifier le décret de nomenclature ».

Fonctions du sol

Source : Food and Agriculture Organization





1

ACTUALITÉS

2

LE SCOT EN 2022

3

PORTRAIT DE TERRITOIRE

4

SUITES DE L'ÉTUDE

LE SCOT EN 2022

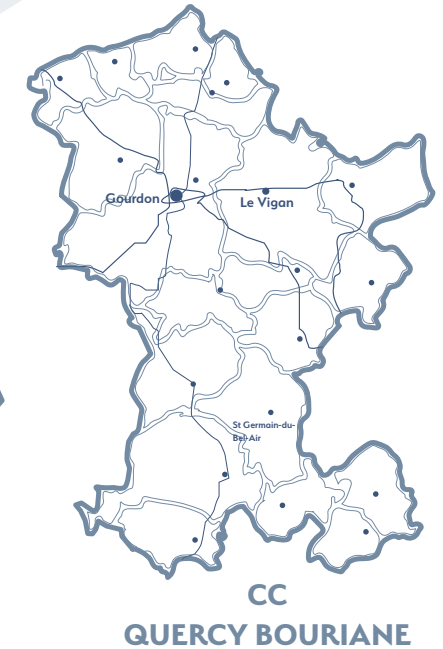
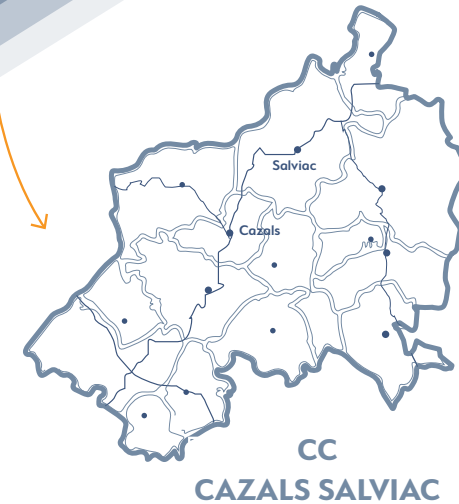
TROIS DOCUMENTS EN COURS : 1 SCOT & 2 PLUI

› Le Schéma de Cohérence Territoriale

- Un **projet de territoire transversal** permettant une interprétation locale.
- Un document **opposable aux PLUi qui garantit une cohérence entre les projets de chaque intercommunalité.**
- Une référence juridique pour autoriser ou non les grands **projets commerciaux**, ou certaines **grandes opérations d'ensemble.**

› Les Plans Locaux d'Urbanisme intercommunaux

- Un ensemble de règles écrites et graphiques ayant une **portée juridique.**
- Un document **opposable à tout projet de construction et à toute demande d'urbanisme.**



2

LE SCOT EN 2022

RAPPEL DES TEMPS FORTS PASSÉS

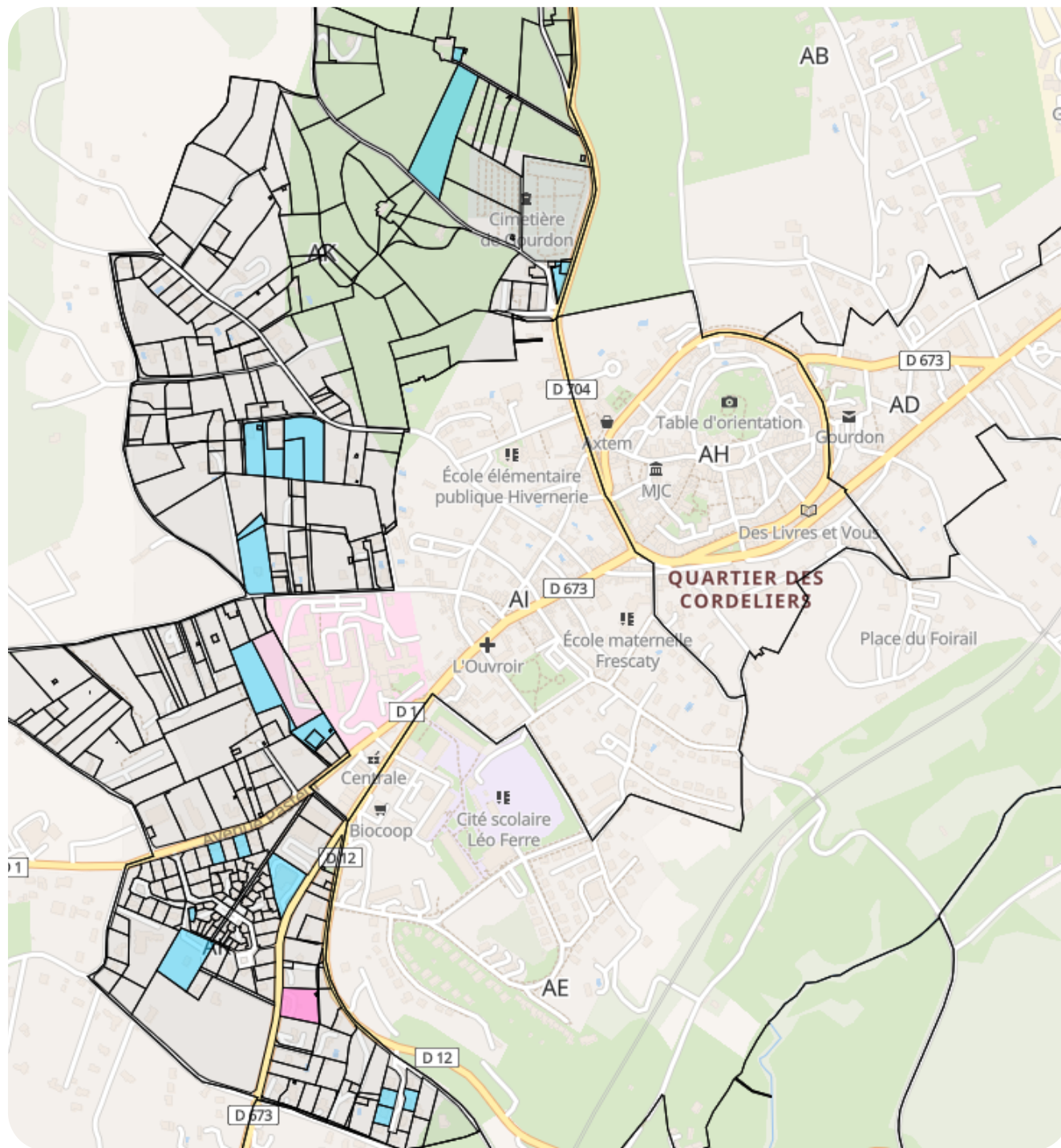
- › Un échange en mairie avec chaque commune du territoire
- › Quatre ateliers avec les élus du territoire (fin avril et fin mai)
- › Deux ateliers avec les associations du territoire (fin mai)
- › Deux parcours en bus commentés du territoire avec les élus
- › Une vingtaine d'entretiens réalisés avec des acteurs locaux et partenaires potentiels



LE SCOT EN 2022

DES APPROFONDISSEMENTS EN COURS

- › Décision de réaliser un volet « Climat Air Energie »
- › Fin de l'étude « Commerces et développement économique » réalisée dans le cadre du SCot par Aid Observatoire.





1

ACTUALITÉS

2

LE SCOT EN 2022

3

PORTRAIT DE TERRITOIRE

4

SUITES DE L'ÉTUDE

LA BOURIANE COMME HÉRITAGE : DU SOL AUX ESPRITS

Mais qu'est-ce donc qu'un « pays bourian » ? Si les contingences de la cartographie intercommunale ont affaibli la cohérence du périmètre, elles ont néanmoins fait du Pays Bourian l'incarnation lotoise d'une entité à la définition encore actuellement imprécise : la Bouriane.

S'agit-il s'un produit touristique ? D'une entité paysagère aux caractéristiques changeantes ? D'un système agricole ?

Nous proposons de lire le territoire à partir du dénominateur commun à ces hypothèses : le sol. Le Pays Bourian est un pays profond, pas tant du point de vue historique, que du fait de son substrat tellurique, peu à peu transformé en matériaux de construction, en sols bruns calcaires, travaillés par l'agriculture, l'exploitation forestière, par les bâtisseurs, etc. Lire le territoire nécessite donc de lier ses spécificités avec ce qui passe sous nos pieds.

La Bouriane est aussi culturelle : le vocable a peu à peu été employé par ses habitants et ses représentants. Il désigne une organisation territoriale en cours de croissance, garante des intérêts d'un territoire rural.

DU JARDIN À L'ÉTANG, ÉVOLUTIONS DU DIALOGUE ENTRE FORME URBAINE ET ESPACES NATURELS

La faible densité est souvent définie par l'observation isolée de groupements bâtis de petite taille, distants les uns des autres. Cette analyse, bien qu'entendue, réduit le sujet de l'organisation du territoire à une logique de « clusters » anthropisés par la présence de logements. Plutôt que de se focaliser sur la dispersion du bâti, héritée des siècles derniers, nous proposons davantage une lecture de cette organisation par les relations entre les constructions et les sols non artificialisés.

Ces relations ont évolué au cours des derniers siècles et plus intensément, ces dernières décennies. Le rapport à l'espace public s'est peu à peu transformé : les sols vivants font encore figure d'espaces de rencontre dans bon nombre de bourgs mais leurs fonctions écosystémiques se sont petit à petit réduites.

Il s'agit de détailler comment ont évolué les implantations humaines et de montrer les implications de cette faible densité sur l'autonomie des habitants.

ENTRE AQUITAINE ET OCCITANIE, DE LA « FRONTIÈRE VERTE » AU TRAIT D'UNION

CAZALS (GR652) 4,2 km
ST-CAPRAIS 7 km
MARMINIAC 10,3 km

LAUZERAL 2,5 km
LES GUNIES 2,1 km
FRAYSSINET (GR652) 7,3 km

VTT

AU COEUR DE LA
CHATAIGNERAIE
NIVEAU: DIFFICILE 23Km

Situé à la limite de systèmes d'influence à travers l'Histoire, le territoire assume l'évidence de son statut « frontalier », aux confins de l'Occitanie et de la Nouvelle Aquitaine. Il s'inscrit ainsi en marges de certains réseaux administratifs, économiques, de services, etc., endossant certains traits dont on use pour caractériser un territoire « rural ».

La localisation du territoire, aux portes de ces systèmes administratifs, est néanmoins un argument d'attractivité pour le Pays Bourrian, territoire-passerelle plutôt que territoire-frontière. Cette attractivité est notamment induite par les traits d'union traversant le pays : la voie ferrée, l'autoroute, les projets de voie verte, etc. Ces connecteurs modifient le regard sur le territoire, inscrivant celui-ci dans un système territorial de plus grande échelle.



L'INTENSITÉ DU LIEN SOCIAL FACE À LA MENACE D'UNE DÉVITALISATION DU TERRITOIRE

Le Pays Bourian cache plusieurs faiblesses derrière le couvert végétal et l'apparente quiétude de ses espaces. Les évolutions démographiques pointent le vieillissement de sa population et une diminution progressive des aménités du territoire.

Néanmoins, ces tendances ne doivent pas masquer la vitalité du tissu social sur le territoire, incarnée par l'activité de nombreuses associations, par l'action des collectivités ou encore des initiatives habitantes.



LA BOURIANE COMME HÉRITAGE

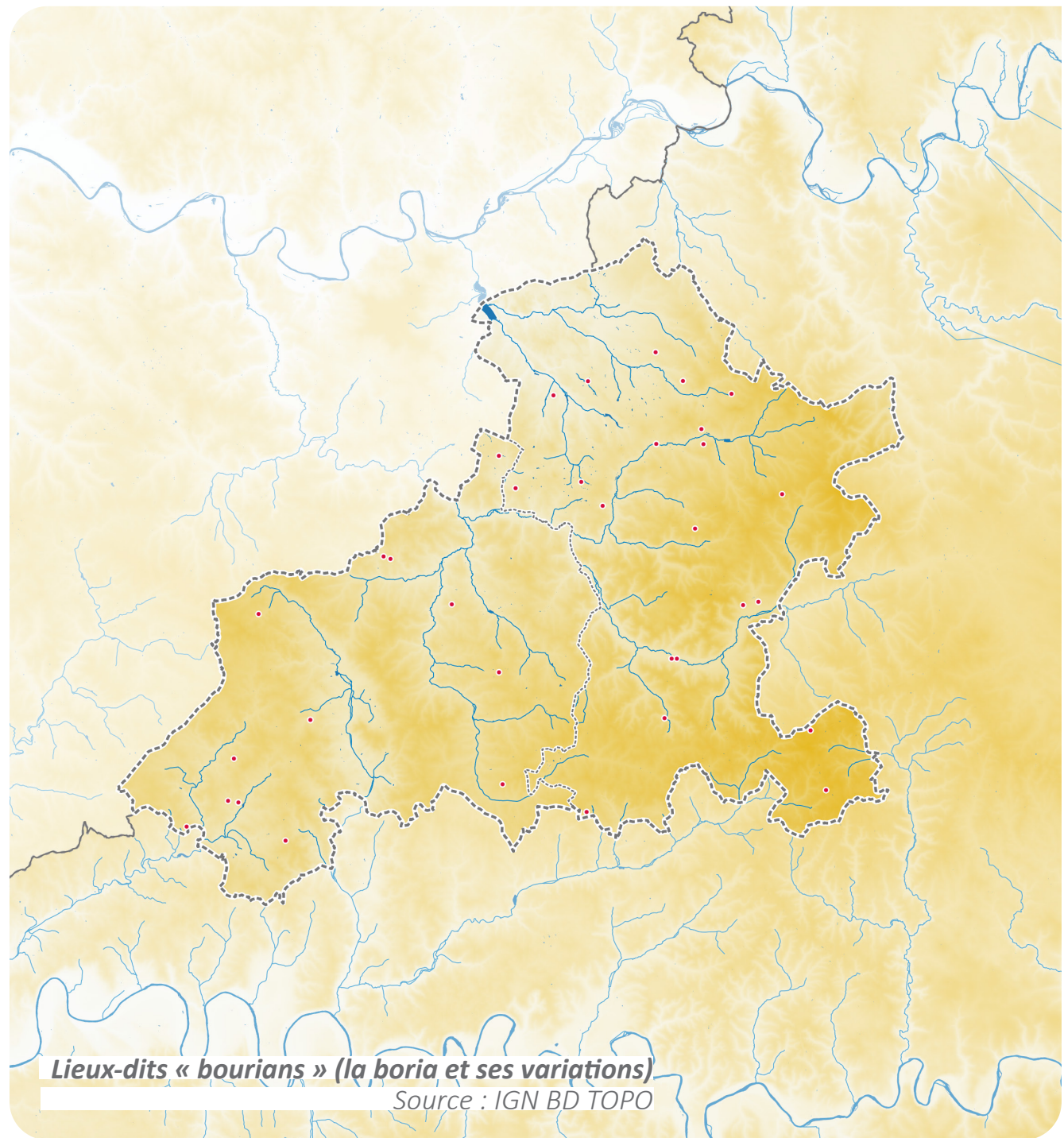
DU SOL AUX ESPRITS

3 PORTRAIT DE TERRITOIRE AUX ORIGINES DE LA BOURIANE

› Une évocation lointaine

›› Une ancienne baronnie

Source : L'image du baron au début du XVIe siècle :
Caumont contre Thémynes, J. Lartigaut, 1982



3 PORTRAIT DE TERRITOIRE AUX ORIGINES DE LA BOURIANE

› Le sol à l'origine d'un pays « profond » :
la Bouriane

›› Un sol travaillé de longue date

›› Une activité agricole changeante faisant la part belle
au bétail

La tuilerie Baillagou, Saint-Projet

Source : Patrimoine industriel, terres cuites en Bouriane, 2013

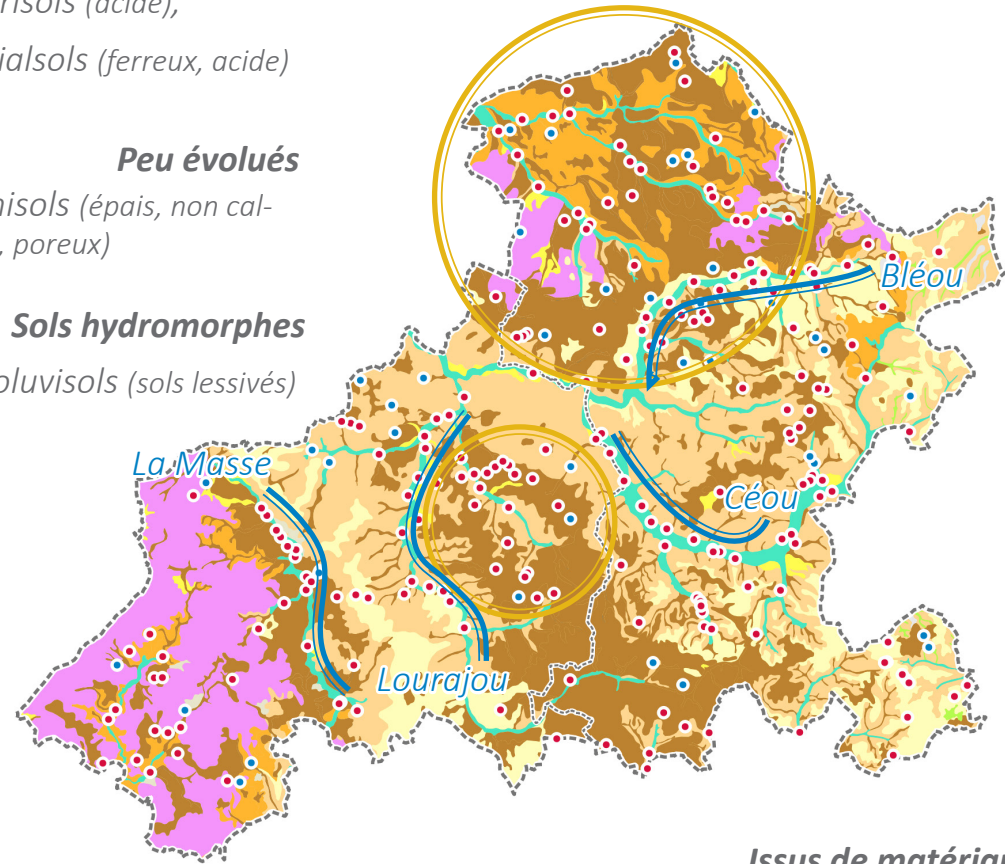


Sols de vallée
● Colluviosols (colluvions)
● Fluviosols (alluvions)

Evolués
● Alocrisols (acide),
● Fersialsols (ferreux, acide)

Peu évolués
● Brunisols (épais, non calcaire, poreux)

Sols hydromorphes
● Néoluvisols (sols lessivés)



Issus de matériaux calcaires

- Rendisols (mince, séchant, perméable)
- Calcosols (épais)
- Rendosols (mince, basique, séchant, perméable)
- Calcisols (épais)

Toponymes

- Ouvrage agricole
- Ouvrage hydraulique

3 PORTRAIT DE TERRITOIRE AUX ORIGINES DE LA BOURIANE

› Une évocation lointaine

› Le sol à l'origine d'un pays « profond » :
la Bouriane

ENJEUX DE COORDINATION DES POLITIQUES PUBLIQUES

- LA PRÉSERVATION DU PATRIMOINE ARCHITECTURAL ET ARCHÉOLOGIQUE
- LA PRÉSERVATION DU PETIT PATRIMOINE LIÉ À L'EAU
- LA DÉFINITION D'UNE IMAGE DE LA BOURIANE
- LA COHÉRENCE ENTRE LES INSTALLATIONS ET LES CARACTÉRISTIQUES DU SOL
- L'ACCULTURATION PROGRESSIVE DES ACTEURS LOCAUX SUR LES SUJETS SPÉCIFIQUES AUX SOLS DE LA BOURIANE
- LA PÉRENNITÉ DU TERROIR RECONNU
- LE RÔLE DES ACTIVITÉS AGRICOLES DANS L'AMÉNAGEMENT DU TERRITOIRE

3 PORTRAIT DE TERRITOIRE LA BOURIANE ET SES « PETITS PAYS »

› De petites cellules paysagères étagées, délimitées par le relief

›› Le relief, contrainte et génératrice d'aménagement.

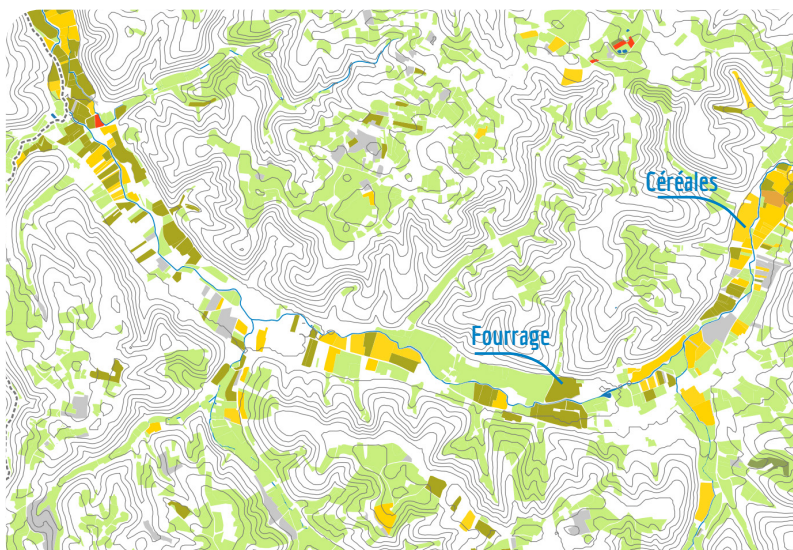
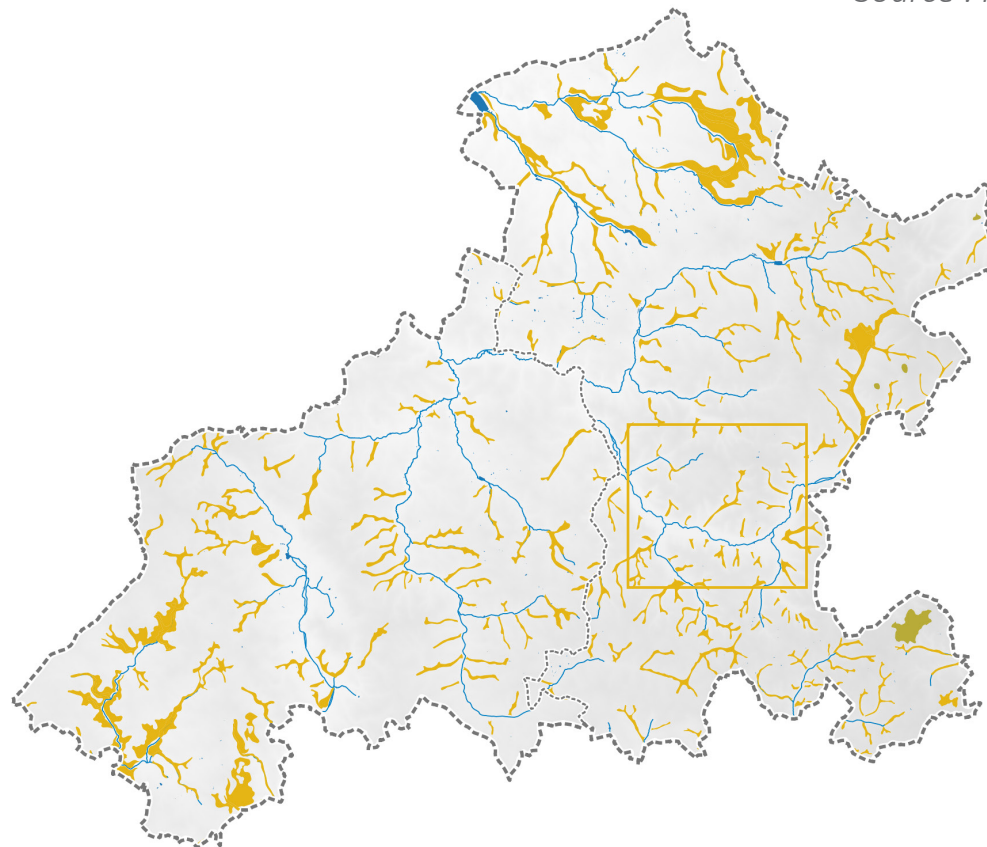


3 PORTRAIT DE TERRITOIRE LA BOURIANE ET SES « PETITS PAYS »

- › Un pays « coupé », fait de combes, de clairières et de vallées
- ›› Des sols aux potentiels multiples
- ›› Des vallées stratégiques pour l'activité agricole.
- ›› Une tendance à la déprise agricole, davantage marquée sur l'est du territoire

Terres ayant un fort indice de multifonctionnalité
des sols

Source : Projet ARTISOLS



La présence du Céou se devine sur cette carte, du fait de la diversité des activités agricoles à ses abords.

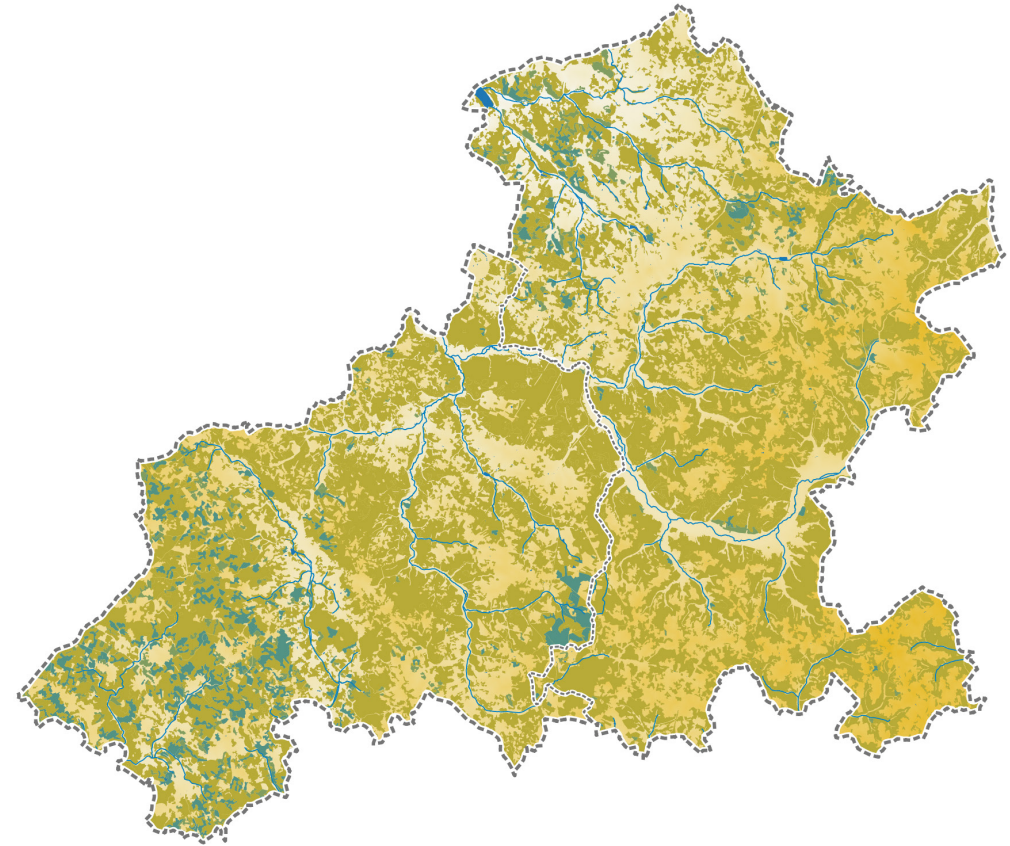
Vallée du Céou

3 PORTRAIT DE TERRITOIRE LA BOURIANE ET SES « PETITS PAYS »

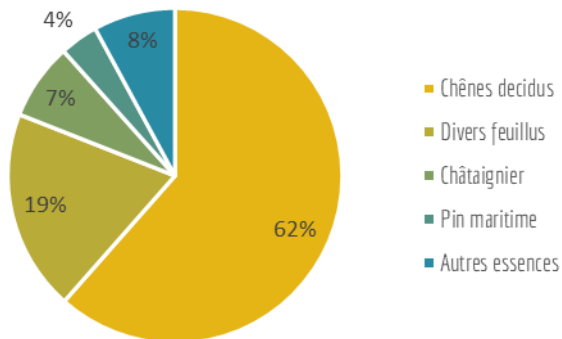
› L'intimité du couvert boisé

›› La forêt morcelle le territoire

›› Un morcellement notamment lié à la maîtrise foncière de la forêt



Typologie des ensembles forestiers du territoire Ⓞ
Principales essences des massifs Ⓟ



Source : IGN BD FORET

3 PORTRAIT DE TERRITOIRE LA BOURIANE ET SES « PETITS PAYS »

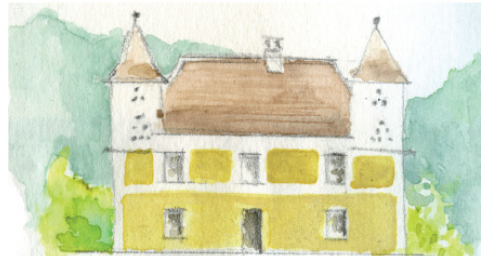
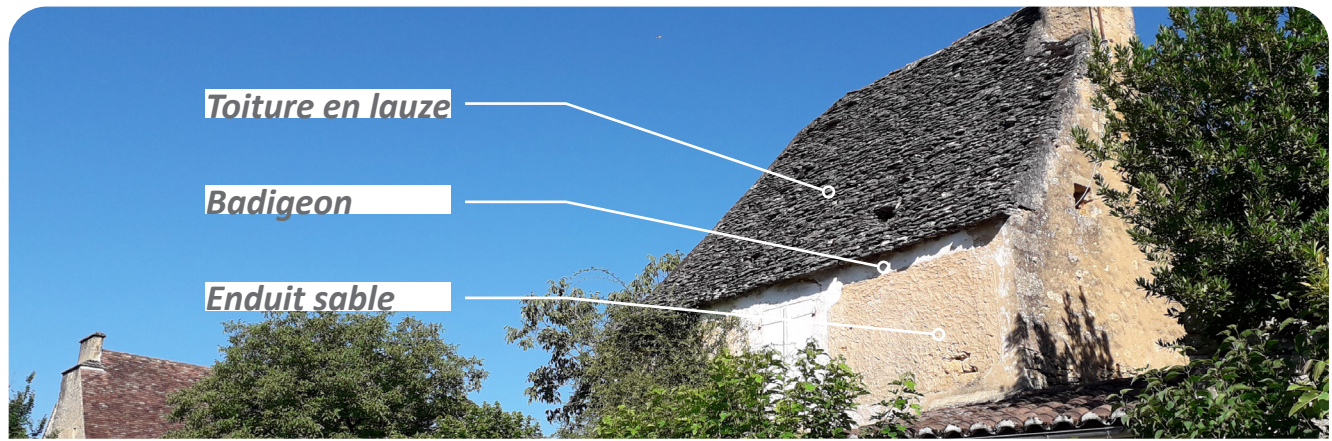
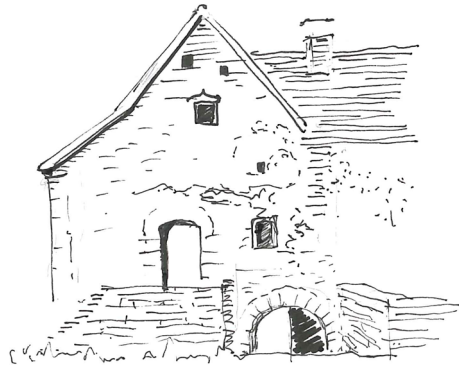
› Du sol à la façade, spécificités bourriannes du bâti

›› Toitures bourriannes

›› Un terroir de couleurs

›› Le travail de la façade

Toiture à
coyaux



**Badigeons
d'enduit** Source : CAUE 46



3 PORTRAIT DE TERRITOIRE LA BOURIANE ET SES « PETITS PAYS »

› Du sol à la façade, spécificités bourriannes du bâti

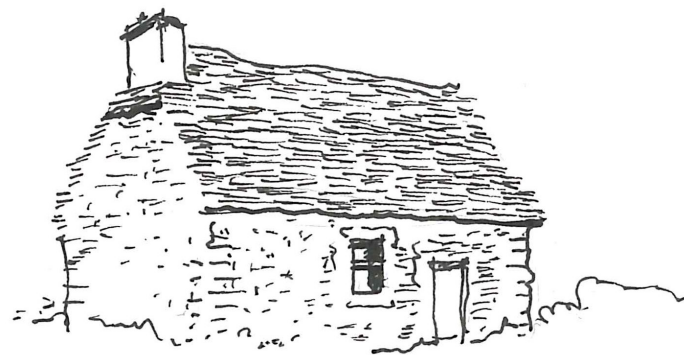
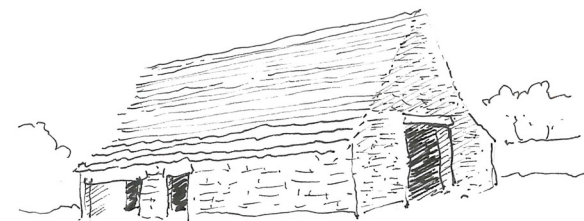
›› Typologies d'habitat

›› Typologies fonctionnelles rurales



*Logis accolé à la grange
Composition en travées
Bolet non couvert*

Grange-étable à travées



*Logis modeste de plain-pied
Couverture en lauze
Ouverture en demi-croisée*

ENJEUX

LA BOURIANE ET SES « PETITS PAYS »

- › De petites cellules paysagères étagées, délimitées par le relief
- › Un pays « coupé », fait de combes, de clairières et de vallées
- › L'intimité du couvert boisé
- › Du sol à la façade, spécificités bourianes du bâti

ENJEUX DE COORDINATION DES POLITIQUES PUBLIQUES

- LA GESTION DE LA PENTE ET DE LA COVISIBILITÉ INDUITE PAR L'INTIMITÉ DES CELLULES PAYSAGÈRES
- LA FERMETURE DES PAYSAGES
- LA QUALITÉ DES ESPACES PUBLICS, NOTAMMENT DANS LES SECTEURS D'INTÉRÊT TOURISTIQUE
- LA DIVERSIFICATION DES DÉBOUCHÉS DE L'EXPLOITATION FORESTIÈRE, NOTAMMENT VERS LE BOIS D'ŒUVRE
- LA REDYNAMISATION DE LA FILIÈRE ET DES ACTEURS DE LA TRANSFORMATION DU BOIS
- LA COORDINATION DE L'EXPLOITATION FORESTIÈRE EN LIEN AVEC L'ACTION DU PETR
- LA GESTION DURABLE DU MASSIF ET LE RENOUVELLEMENT DES ESSENCES FORESTIÈRES
- LA RÉUTILISATION DES CONSTRUCTIONS AGRICOLES
- LA PRISE EN COMPTE DES DÉTAILS ARCHITECTURAUX BOURIANS, NOTAMMENT LES ENDUITS, LES APPAREILLAGES, TOITURES ET MARQUEURS D'UNE ACTIVITÉ ARTISANALE DE TRAVAIL DE LA TERRE CUITE : ÉPIS DE FAÎTAGE, TUILES ET BRIQUES
- LA RÉINTERPRÉTATION DES CODES ARCHITECTURAUX TRADITIONNELS
- L'ENTRETIEN DE LA VALEUR DE MÉMOIRE DES ESPACES DE TRANSFORMATION DU SOL

3 PORTRAIT DE TERRITOIRE

JEUNE PAYS BOURIAN, ÉGÉRIE D'UNE FORME DE RURALITÉ

› Un territoire qui se réinvente

›› Un territoire reconstruit

›› Un jeune pays forestier

›› Une « Bouriane » qui se définit par ses locuteurs

Mention de la Bouriane sur les réseaux sociaux

Source : Facebook, Twitter

- 
Bouriane F.C
 Groupe (Privé) · 22 membres [Rejoindre](#)
- 
Le coin job de la Bouriane - Gourdon
 Groupe (Public) · 1,6 K membres · 6 publications par semaine
 Le but de ce groupe est de pouvoir s'informer, diffuser toutes les opportunités de travail, pour faciliter les échanges et les rencontres plus rapidement et afin... [Rejoindre](#)
- 
Gourdon XV Bouriane Saison 2021/2022
 Groupe (Privé) · 313 membres
 Retrouvez toute l'actualité de l'équipe de rugby Gourdon XV BOURIANE pour la saison 2021/2022 [Rejoindre](#)
- 
Joueurs / Dirigeants /entraîneurs Gourdon Xv Bouriane
 Groupe (Privé) · 49 membres
 Ce groupe permettra de faire passer les infos interne a Gourdon Xv - (réunions - horaires de match - entraînements - etc..) Merci de faire suivre l'infos a tous... [Rejoindre](#)
- 
AU FIL DE LA BOURIANE
 Groupe (Public) · 18 membres · 1 publications par an
 Au fil de la Bouriane est une association de Broderie de Gourdon (46) nous apprenons plusieurs techniques de broderie point de croix, broderie... [Rejoindre](#)

Dans la Bouriane...



Traverse le triangle noir de la **Bouriane** lotoise. Et comme souvent, j'ai des étoiles plein les yeux...

Alors je vous offre une poignée de terre sidérolithique de ma **Bouriane**... ce confin du Quercy qui tutoie le Perigord.



VALLÉES **LOT** & DORDOGNE OCCITANIE

LES INCONTOURNABLES DÉCOUVRIR **LE LOT SECRET** PRÉPARER VOTRE SÉJOUR RÉSERVER

FR

CIRCUIT ROUTIER À LA DÉCOUVERTE LA BOURIANE

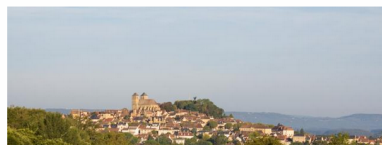
Ce pays vert et ocre marqué par l'homme depuis la Préhistoire

Étape 1 : Gourdon

La chance est avec nous pour cette nouvelle journée de découverte en Pays Bourian, le soleil brille en ce début d'automne.

Nous entamons notre circuit à Gourdon, capitale de la Bouriane.

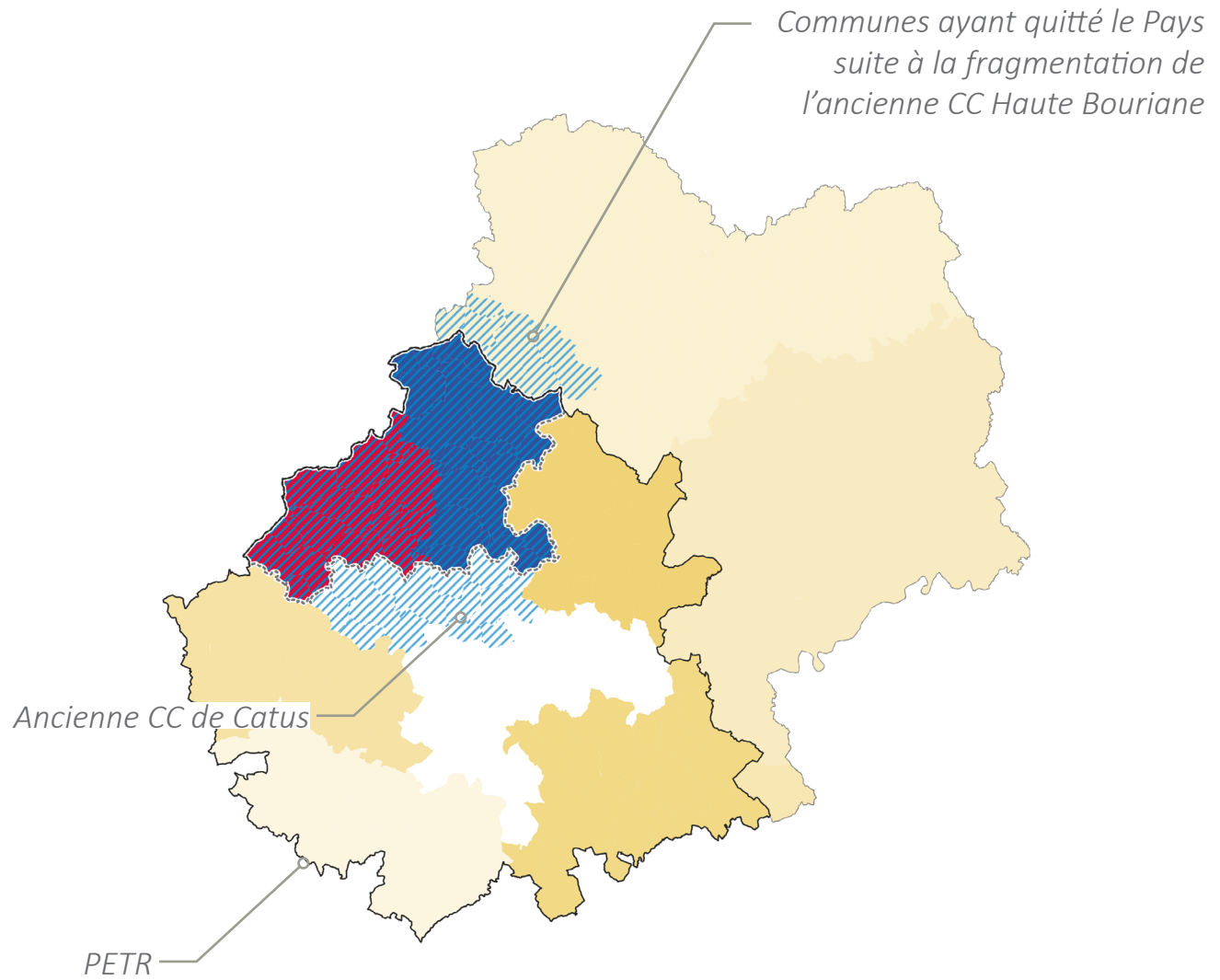
Nous ne rentrerons pas ce matin dans le cœur de la cité que nous gardons pour la fin de journée mais la lumière matinale est idéale pour capter la ville dans son ensemble. Sur les conseils avisés de l'office de tourisme, nous



3 PORTRAIT DE TERRITOIRE

JEUNE PAYS BOURIAN, ÉGÉRIE D'UNE FORME DE RURALITÉ

- › Un espace de définition des intérêts communs
- ›› Des relations intercommunales en cours de stabilisation
- ›› Un Pays actuellement en questionnement
- ›› Des sujets partagés à l'échelle des EPCI comme lien entre les communes



Le Pays Bourian et les dynamiques de coopération intercommunale du Lot

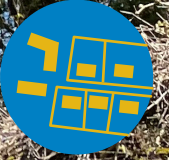
ENJEUX

JEUNE PAYS BOURIAN, ÉGÉRIE D'UNE FORME DE RURALITÉ

- › Un territoire qui se réinvente
- › Un espace de définition des intérêts communs

ENJEUX DE COORDINATION DES POLITIQUES PUBLIQUES

- LA PLACE DE LA FORÊT DANS L'IMAGE DU TERRITOIRE ET SES TRADUCTIONS DANS LES POLITIQUES PUBLIQUES (FORMATION PROFESSIONNELLE, RISQUES, ÉCONOMIE, PAYSAGE, ETC.)
- LA LISIBILITÉ DE L'OFFRE TOURISTIQUE DU TERRITOIRE
- LA RECONNAISSANCE DU PAYS BOURIAN
- LA CONSOLIDATION DU MAILLAGE INTERCOMMUNAL PAR DES ACTIONS ET PLANS COMMUNS
- L'IDENTIFICATION DES COMPLÉMENTARITÉS ENTRE LE PAYS BOURIAN ET LE PETR
- LE PARTAGE DU PROJET DE TERRITOIRE AVEC LES COMMUNES ET ACTEURS DU TERRITOIRE



DU JARDIN À L'ÉTANG

ÉVOLUTIONS DU DIALOGUE ENTRE FORME URBAINE
ET ESPACES NATURELS

3 PORTRAIT DE TERRITOIRE UN TERRITOIRE-JARDIN

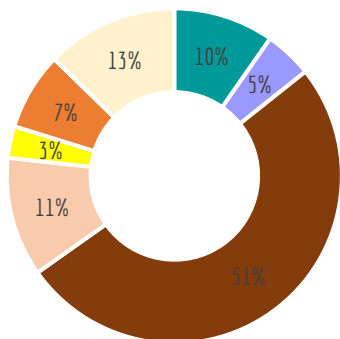
› Des installations motivées par l'environnement

›› Une dispersion historique des implantations bâties induite par la qualité des sols

Implantation des constructions antérieures à 1945

Sources : RRP, Fichiers fonciers

■ Fluviosols ■ Alocrisols ■ Brunisols ■ Rendisols ■ Calcosols ■ Calcisols ■ Rendosols

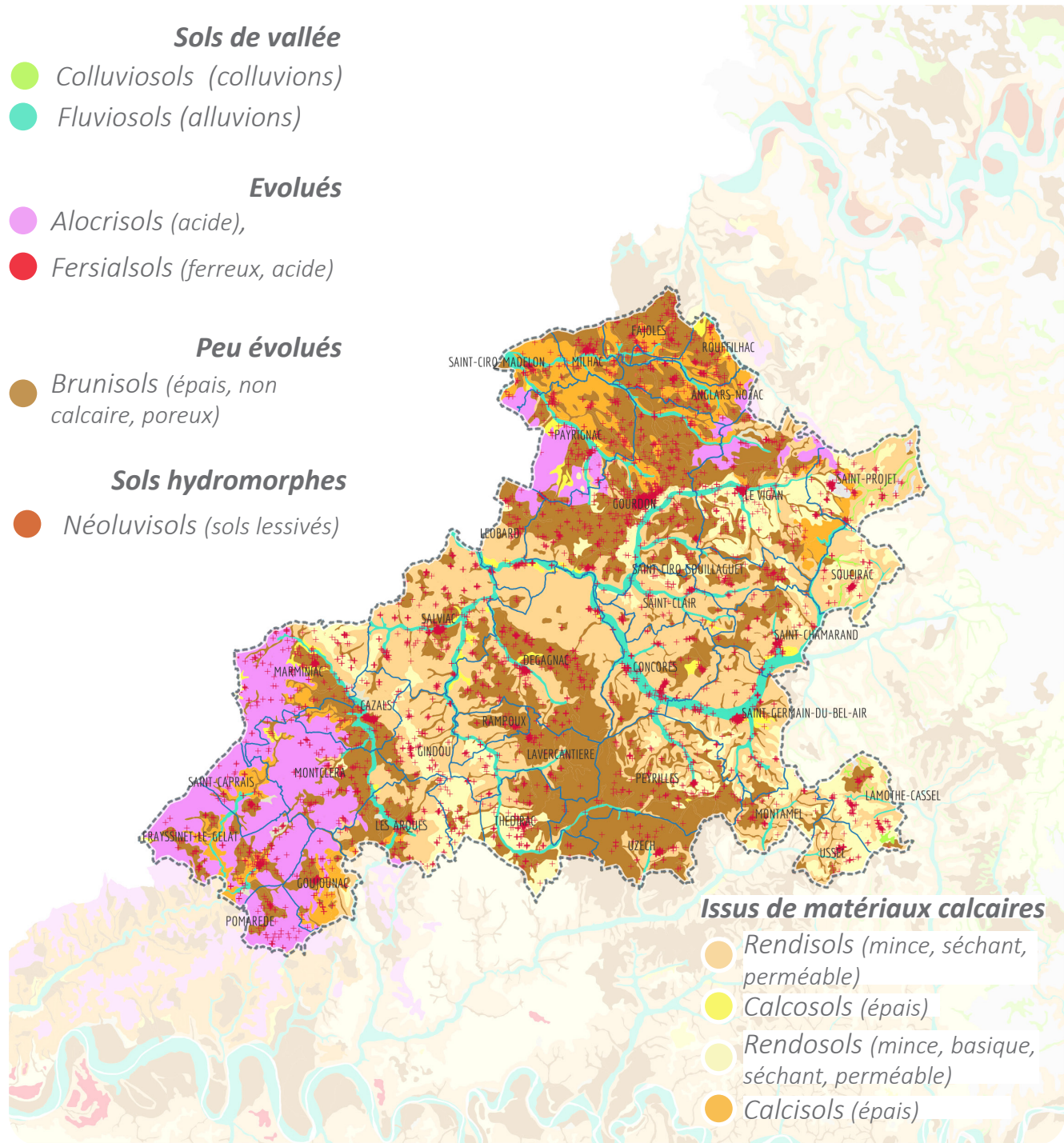


Sols de vallée
● Colluviosols (colluvions)
● Fluviosols (alluvions)

Evolués
● Alocrisols (acide),
● Fersialsols (ferreux, acide)

Peu évolués
● Brunisols (épais, non calcaire, poreux)

Sols hydromorphes
● Néoluvisols (sols lessivés)



3

PORTRAIT DE TERRITOIRE

UN TERRITOIRE-JARDIN

› Evolution des services écosystémiques des jardins

›› Des implantations historiques compactes et en relation avec les espaces de culture.

›› Isolement progressif du jardin

›› La clôture de la propriété, marqueur d'une évolution du rôle des jardins



Transformation d'un jardin : transformation d'un espace cultivé, délimitation par une clôture végétale et construction d'une piscine



Transformation d'un jardin Saint-Cirq-Soullaguet en 2019 et en 1957 (IGN - remonter le temps)



3 PORTRAIT DE TERRITOIRE UN TERRITOIRE-JARDIN

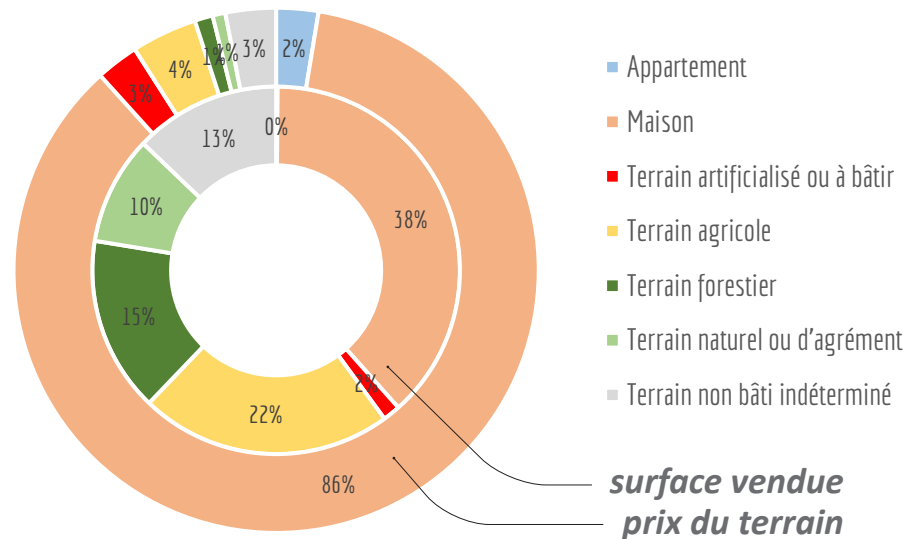
› La demande de nature

›› Des mutations foncières marquées par les ventes de maison du fait de plusieurs critères de recherche, pas nécessairement communs à tous les acquéreurs

›› Un parc de logements majoritairement individuels, interrogeant la fluidité des parcours résidentiels des ménages

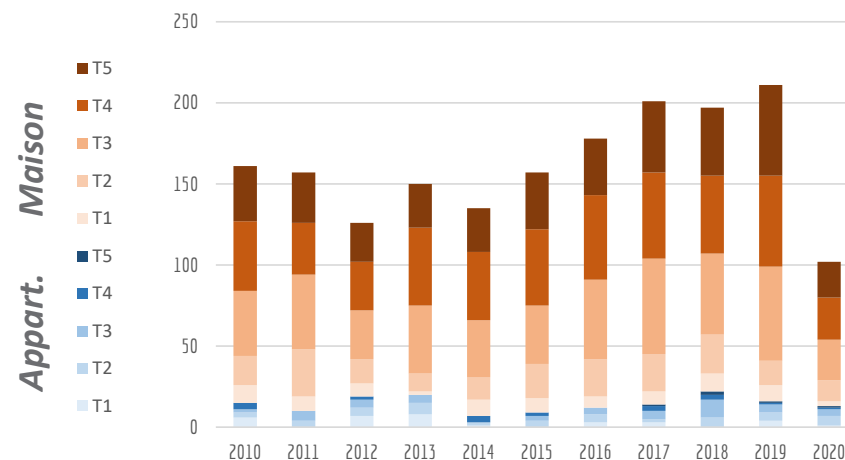
Près de 86 % de la valeur des mutations foncières du territoire est investie pour l'acquisition d'une maison.

Source : DV3F 2013-2021



Des ventes faisant la part belle aux maisons

Source : DV3F 2010-2020



UN TERRITOIRE-JARDIN

- › Des installations motivées par l'environnement
- › Evolution des services écosystémiques des jardins
- › La demande de nature

ENJEUX DE COORDINATION DES POLITIQUES PUBLIQUES

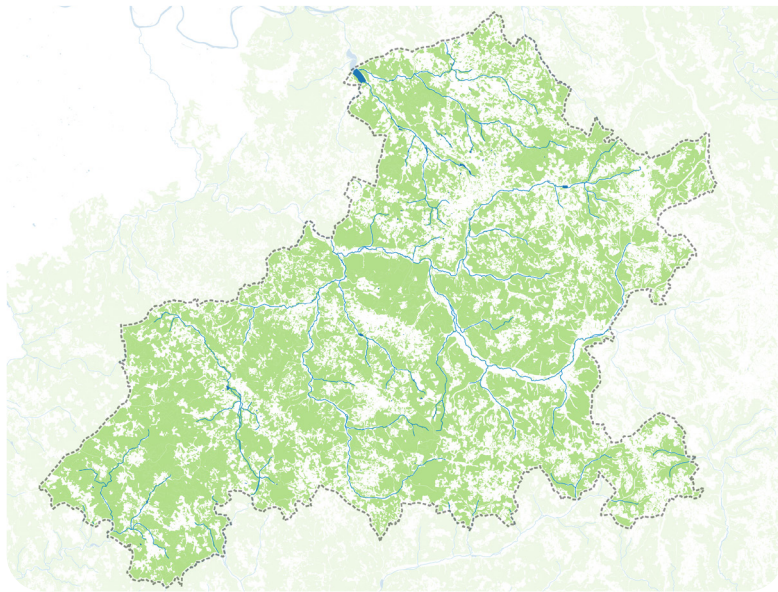
- LA PRÉSERVATION DE LA FONCTIONNALITÉ DU SOL
- LA QUALITÉ DES TERRASSEMENTS DANS LES SECTEURS PENTUS ET LE RESPECT DU SOL
- LA QUALITÉ DES HAIES
- L'INTÉGRATION DES HAIES AU CONTEXTE VÉGÉTAL
- LE RÔLE NOURRICIER DES JARDINS
- L'INTÉGRATION PAYSAGÈRE DES DISPOSITIFS DE CLÔTURE
- LE RÔLE ÉCOLOGIQUE DES CLÔTURES

- LA MAÎTRISE DE L'ÉTALEMENT LINÉAIRE ET DU MITAGE
- LE RÔLE DES ESPACES DE NATURE DANS LES OPÉRATIONS DE LOGEMENT DE DEMAIN
- LA COHÉRENCE ENTRE LE DÉVELOPPEMENT URBAIN ET LES INFRASTRUCTURES ROUTIÈRES
- LA RATIONALISATION DE L'IMPLANTATION DES CONSTRUCTIONS ET ACTIVITÉS AU REGARD DES SERVICES ET ÉQUIPEMENTS PROPOSÉS

3 PORTRAIT DE TERRITOIRE LA TRANSFORMATION D'UNE INTERFACE

› Des motifs paysagers en interface avec les espaces urbanisés du Pays Bourrian

›› Des lieux centraux dans la trame des bourgs



Végétation et eau
Source : IGN



Plan d'eau
Frayssinet-le-Gelat



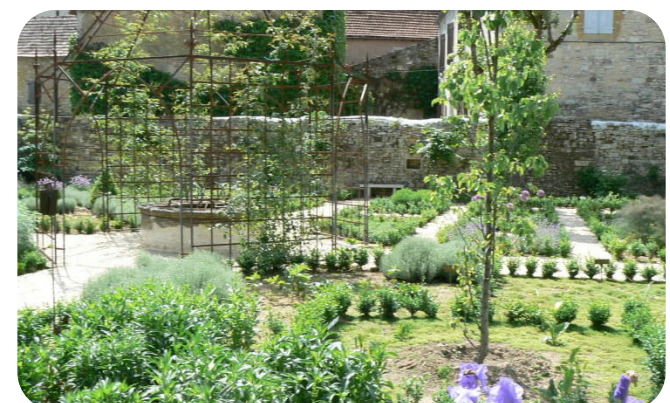
Plan d'eau
Payrignac



Base de loisirs Ecoute s'il pleut
Gourdon



Verger
Saint-Cirq-Soullaguet



Jardin médiéval
Salviac

3 PORTRAIT DE TERRITOIRE LA TRANSFORMATION D'UNE INTERFACE

> L'évolution du traitement apporté aux lisières urbaines

>> Des entrées de bourg modifiées par les travaux récents

>> Le développement de constructions isolées qui modifie la perception des espaces urbanisés



Milhac



Uzech-les-Oules



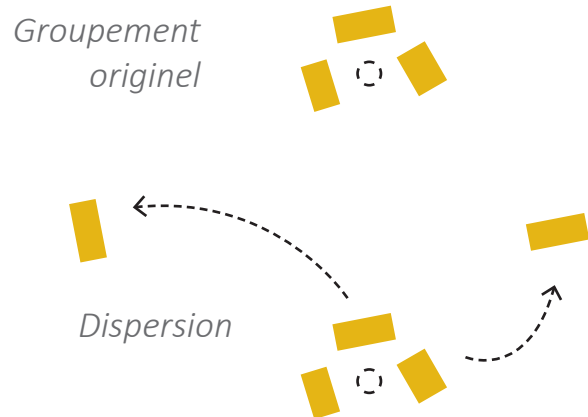
Dégagnac



Le Vigan



Milhac



3

PORTRAIT DE TERRITOIRE

LA TRANSFORMATION D'UNE INTERFACE

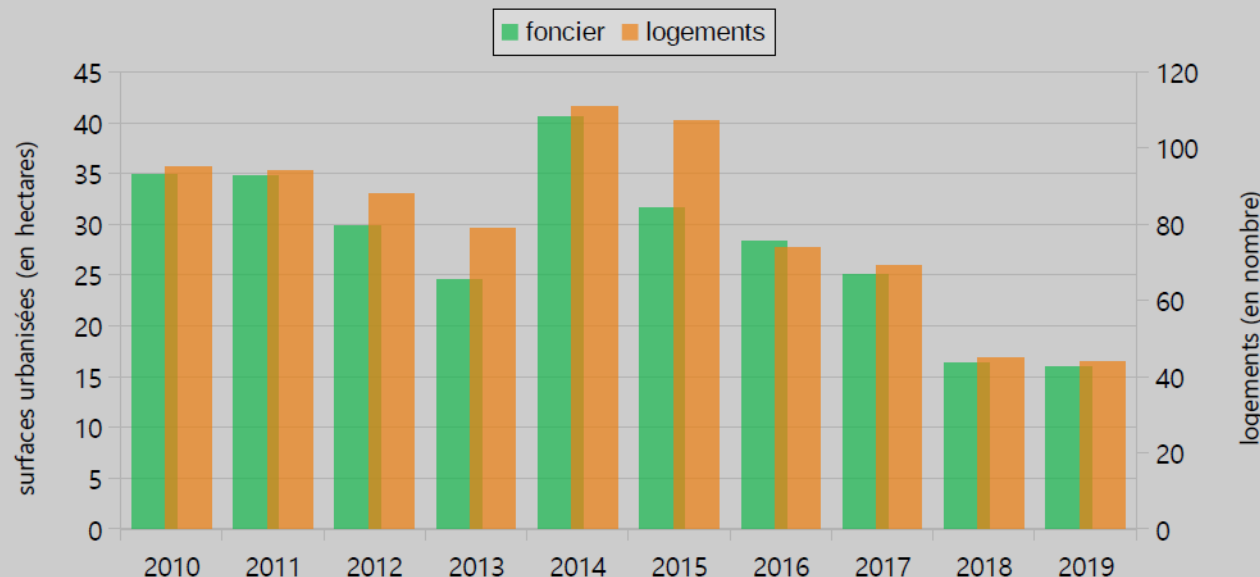
› Une interface en croissance

›› Démultiplication des lisières urbaines

›› Consommation d'espaces et artificialisation

Evolution des surfaces urbanisées pour les logements et du nombre de logements
SCOT Pays Bourrian

source : DGFIP - fichiers fonciers 2021



Evolution tendancielle de la consommation d'espaces naturels, agricoles et forestiers

DDT 46



ENJEUX

LA TRANSFORMATION D'UNE INTERFACE

- › Des motifs naturels organisateurs de l'espace bourian
- › L'évolution du traitement apporté aux lisières urbaines
- › Une interface en croissance

ENJEUX DE COORDINATION DES POLITIQUES PUBLIQUES

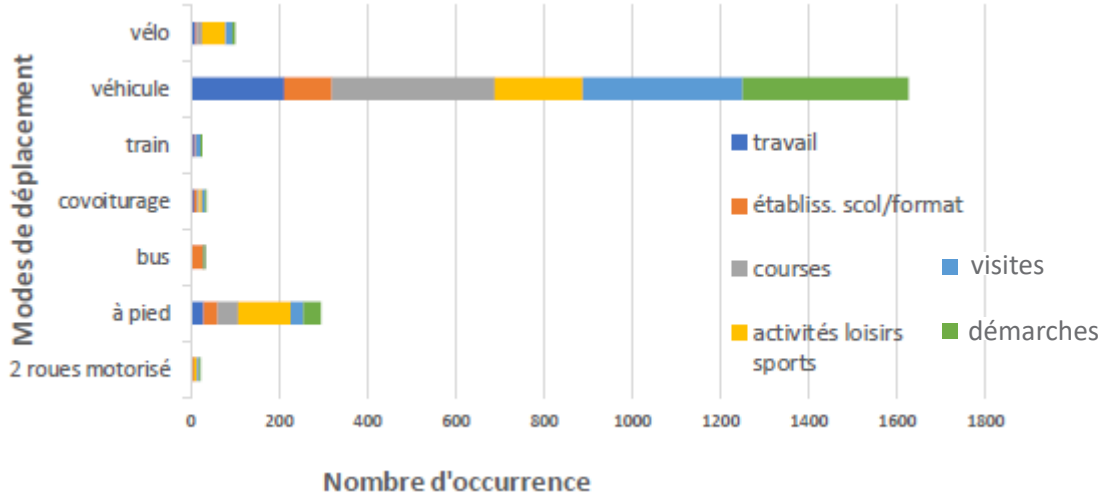
- LA PRÉSERVATION DES ESPACES DE RENCONTRE EXISTANTS ET DES MOTIFS NATURELS (MURETS, COUDERCS, ETC)
- LA LIMITATION DE L'ARTIFICIALISATION DES SOLS, DE L'ÉTALEMENT LINÉAIRE DES ESPACES URBANISÉS ET DU MITAGE
- L'ACTIVATION DE GISEMENTS FONCIERS AU SEIN DES ESPACES DÉJÀ URBANISÉS
- L'ARTICULATION DE L'ESPACE PUBLIC AUTOUR D'ESPACES NATURELS STRUCTURANTS

3 PORTRAIT DE TERRITOIRE UN TERRITOIRE DE FAIBLE DENSITÉ MIS À L'ÉPREUVE

- › Des relations permises par la voiture
- ›› Un mode de déplacement dominant

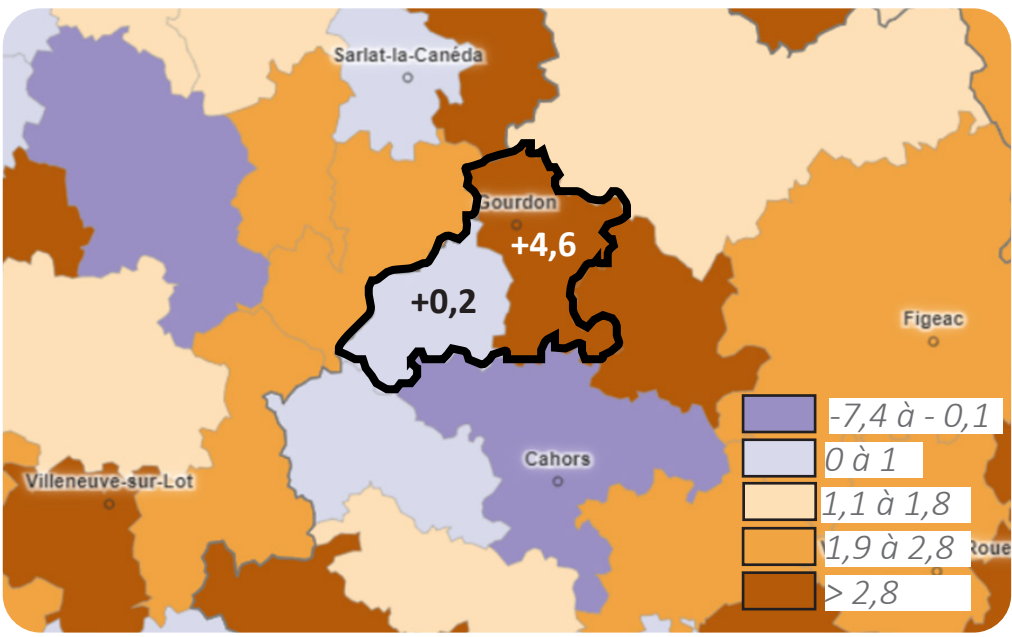
Modes de déplacement privilégiés

Source : Enquête mobilités CC
Quercy Bouriane 2022



Evolution de la part des déplacements domicile-travail réalisés en voiture (en points de %) entre 2013 et 2018

Source : observatoire des territoires

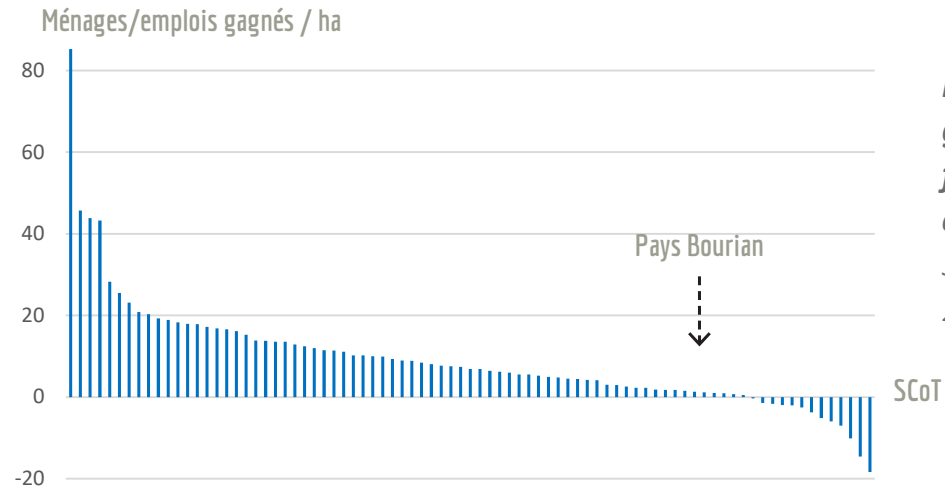
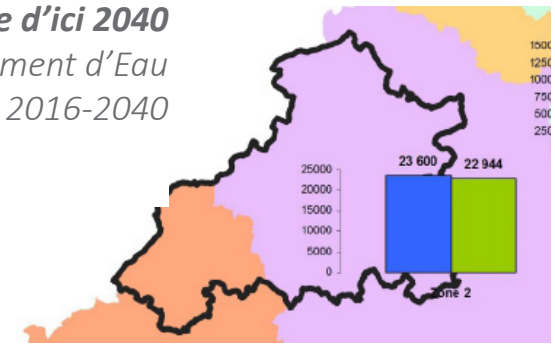


3 PORTRAIT DE TERRITOIRE UN TERRITOIRE DE FAIBLE DENSITÉ MIS À L'ÉPREUVE

- › L'effort de rationalisation de la gestion des ressources
- › Des extensions linéaires qui tendent les réseaux urbains
- › Un territoire en capacité d'autonomie d'alimentaire sur de nombreux postes

Equilibre entre besoins et ressources par zone d'ici 2040

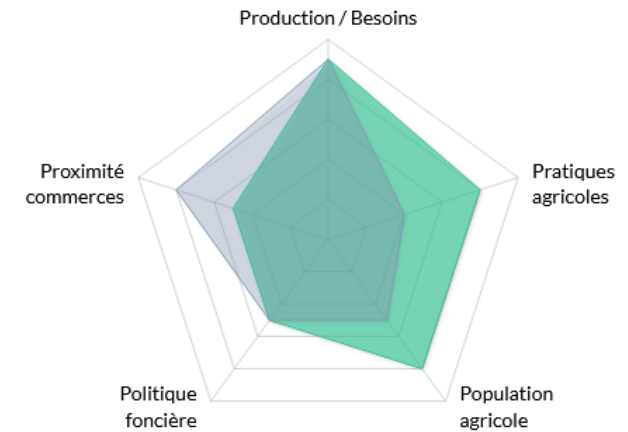
Source : Schéma Départemental d'Acheminement d'Eau Potable 2016-2040



Ménages / emplois gagnés par ha artificialisé, par SCoT entre 2010 et 2020
Source : CEREMA 2010-2020

Equilibre théorique entre besoins et ressources alimentaires pour la Communauté de communes Quercy Bouriane

Source : CRATER, PARCEL



● CC Quercy - Bouriane ● France

3 PORTRAIT DE TERRITOIRE UN TERRITOIRE DE FAIBLE DENSITÉ MIS À L'ÉPREUVE

› Un parc bâti dispersé face à la menace de son obsolescence

›› Un parc ancien marqué par la vacance des logements

›› Une proportion non négligeable de logements au confort sommaire

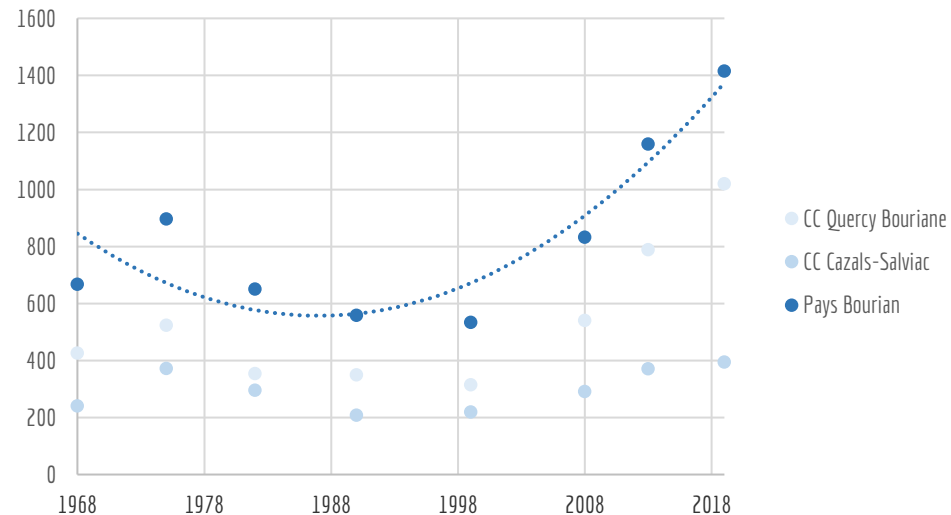
›› Un important poste de dépense énergétique sur le territoire

›› Une dynamique de réhabilitation en cours



Evolution de la vacance des logements

Source : INSEE 1968-2019



ENJEUX

UN TERRITOIRE DE FAIBLE DENSITÉ MIS À L'ÉPREUVE

- › Des relations permises par la voiture
- › L'effort de rationalisation de la gestion des ressources
- › Un parc bâti dispersé face à la menace de son obsolescence

ENJEUX DE COORDINATION DES POLITIQUES PUBLIQUES

- L'ACCESSIBILITÉ FINANCIÈRE DE L'OFFRE DE TRANSPORT
- LA DÉFINITION D'UNE STRATÉGIE DE MOBILITÉS À L'ÉCHELLE DU PAYS, EN LIEN AVEC LES OBJECTIFS RÉGIONAUX
- LE DÉVELOPPEMENT D'UNE OFFRE DE MOBILITÉS ALTERNATIVES À L'AUTO-SOLISME
- L'ITINÉRANCE DE CERTAINS SERVICES
- LA PRISE EN COMPTE DU RISQUE D'INCENDIE DE FORÊT
- L'ACCOMPAGNEMENT DE LA TRANSITION ALIMENTAIRE
- LE SOUTIEN AUX ACTIVITÉS AGRICOLES
- L'ORGANISATION DES CIRCUITS COURTS ALIMENTAIRES
- LE POSITIONNEMENT DU TERRITOIRE SUR LA MESURE DE LA FRÉQUENTATION TOURISTIQUE AU REGARD DE SES AMÉNITÉS
- LA MAÎTRISE DE LA CONSOMMATION ÉNERGÉTIQUE DU TERRITOIRE
- L'ACCOMPAGNEMENT DE LA PRODUCTION ÉNERGÉTIQUE D'ORIGINE RENOUVELABLE SUR LE TERRITOIRE
- LA POURSUITE DE L'ACTION DE REPRISE DU PARC BÂTI
- L'AMÉLIORATION DE LA QUALITÉ DU PARC LOCATIF PRIVÉ
- L'INTÉGRATION DE L'HABITAT ALTERNATIF DANS LA PLANIFICATION RÉGLEMENTAIRE



CAZALS (GR652) 4,2 km
ST-CAPRAIS 7 km
MARMINIAC 10,3 km

LAUZERAL 2,5 km
LES GUNIES 2,1 km
FRAYSSINET (GR652) 7,3 km

VTT

AU COEUR DE LA
CHATAIGNERAIE
NIVEAU: DIFFICILE 23Km

ENTRE AQUITAINE ET OCCITANIE

DE LA « FRONTIÈRE VERTE » AU TRAIT D'UNION

3 PORTRAIT DE TERRITOIRE UN TERRITOIRE DE CONFINS

» Une marginalité administrative qui s'est consolidée dans le temps

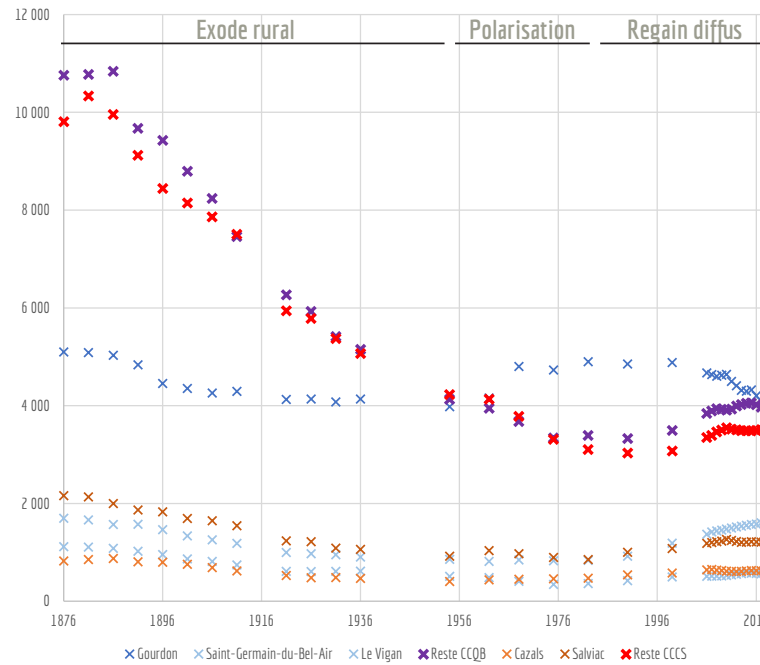
» Un territoire aux confins d'anciens systèmes d'influence

» Une frontière « verte »

» Consolidation de la frontière administrative

Evolution démographique entre 1876 et 2019

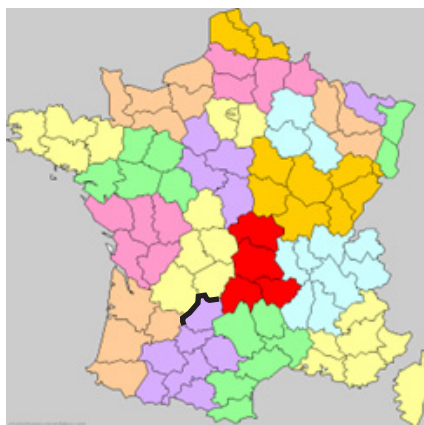
Source : INSEE



Régions Clémentel
1919



Régime Vichy
1940



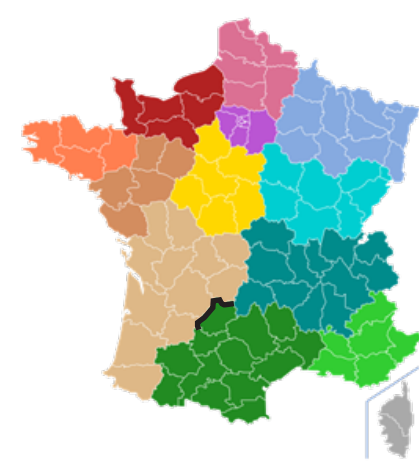
Igamies
1946



Régions
1970



Réforme
2015



3

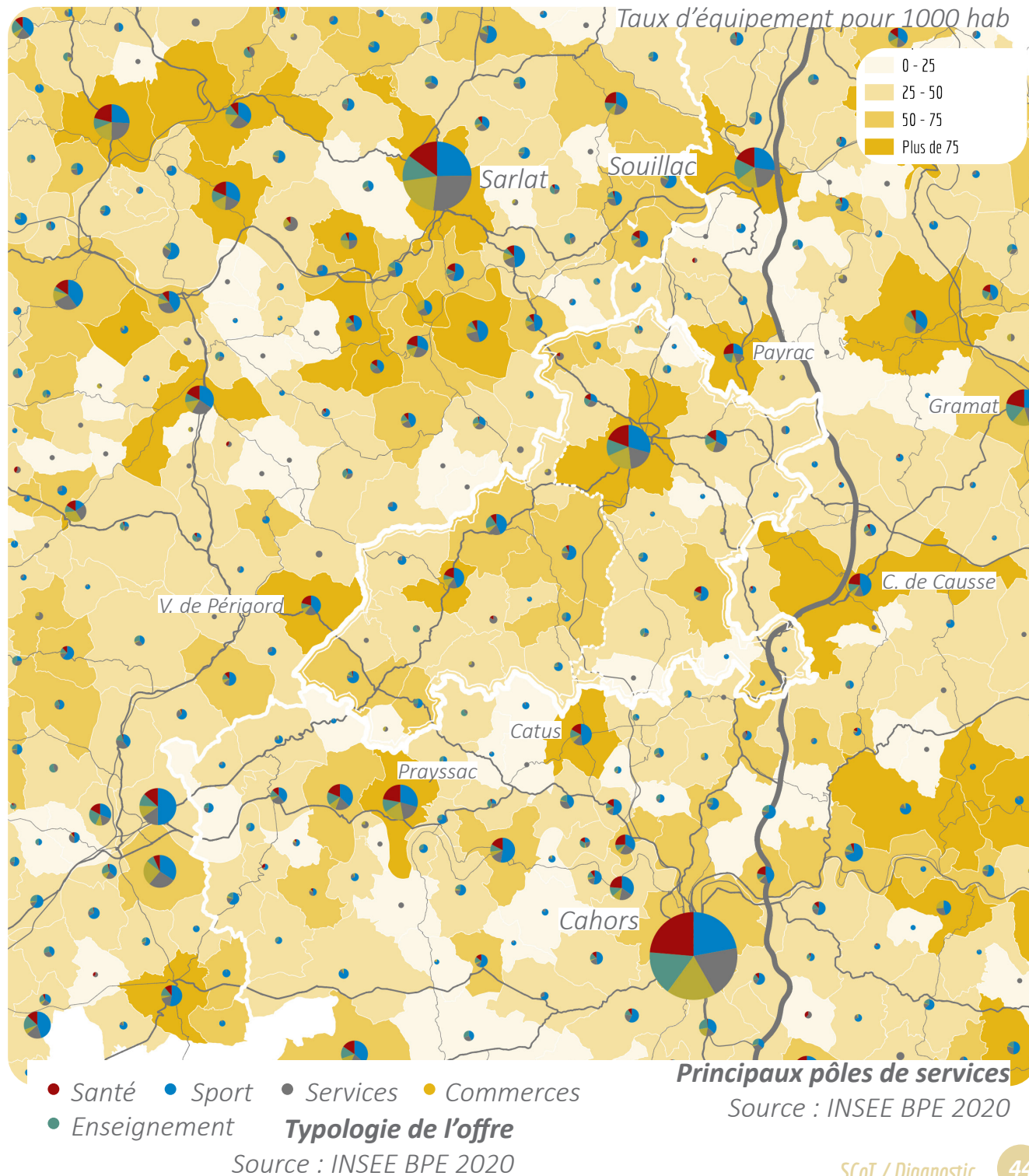
PORTRAIT DE TERRITOIRE

UN TERRITOIRE DE CONFINS

› Un territoire à l'écart des dynamiques d'attractivité

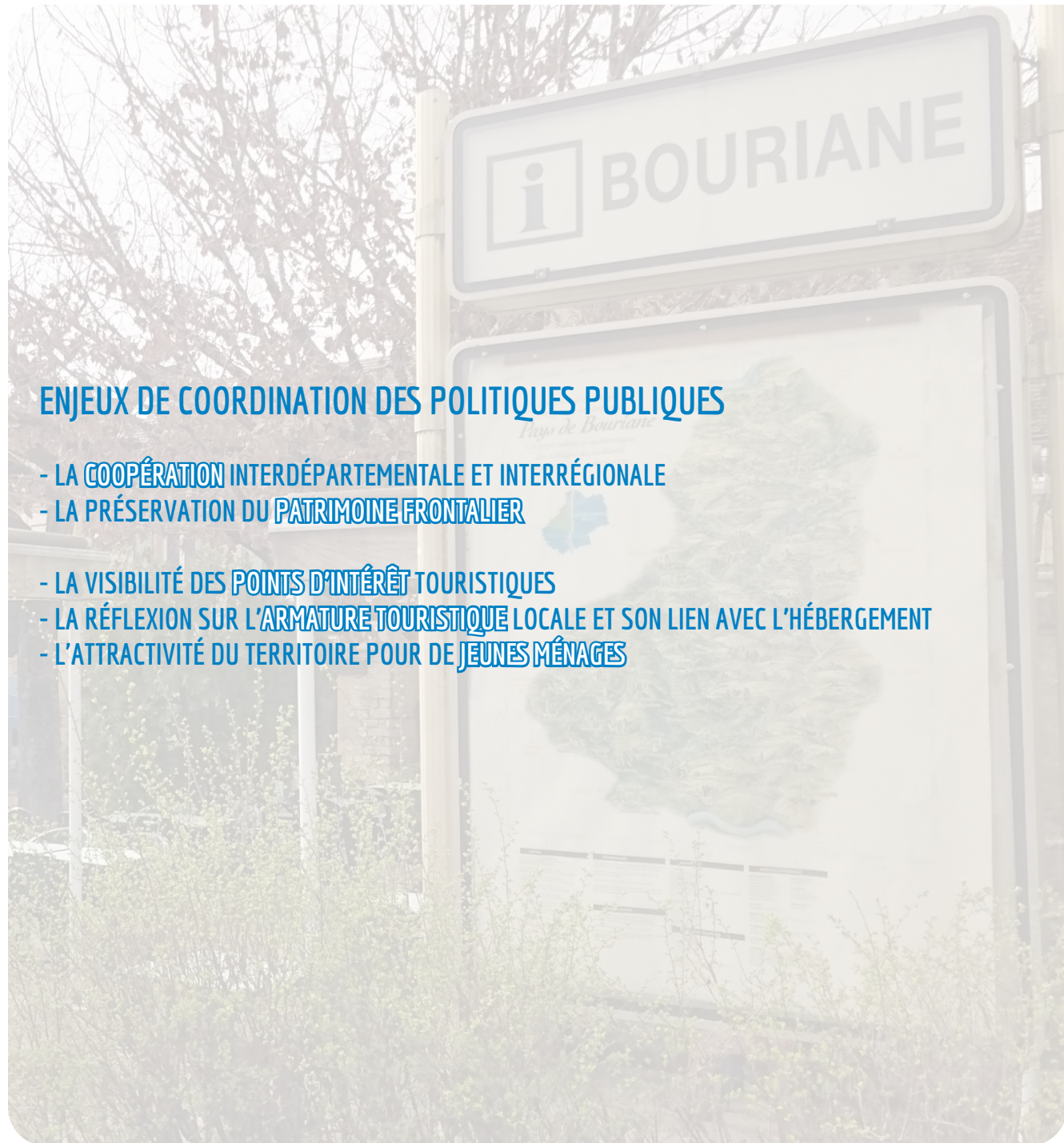
›› Eloignement des principaux noeuds urbains

›› Proximité de principaux sites touristiques



UN TERRITOIRE DE CONFINS

- › Une marginalité administrative qui s'est consolidée dans le temps
- › Un territoire à l'écart des dynamiques d'attractivité



3 PORTRAIT DE TERRITOIRE ENTRE LOT ET DORDOGNE

» Une insertion progressive dans les circuits touristiques

» Un territoire de plus en plus fréquenté à la journée

» La transformation des locaux agricoles en résidences comme indicateur d'un changement du rapport au sol

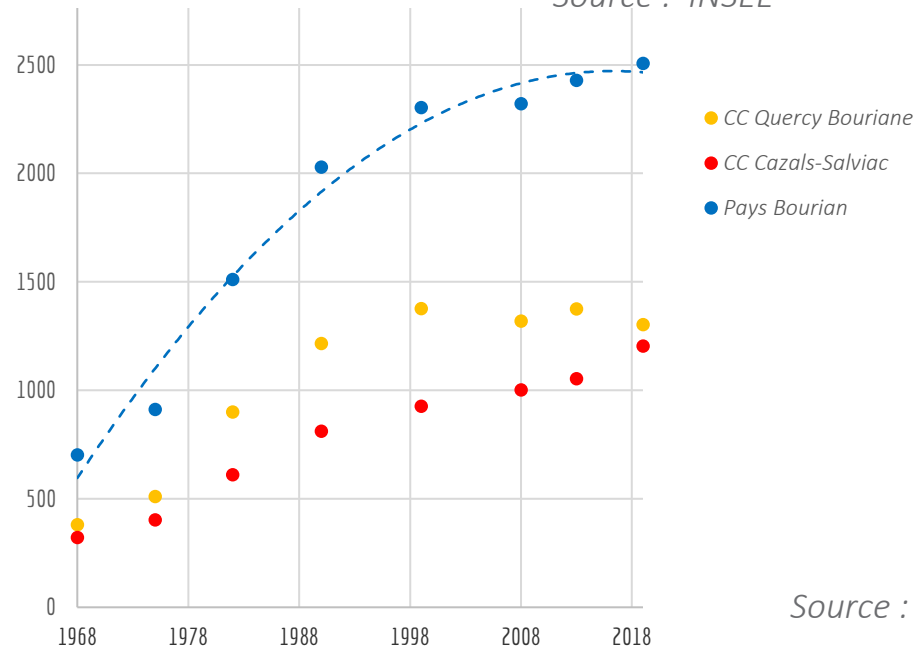
» Un corridor de transition entre la vallée du Lot et de la Dordogne

» Un maillage d'itinérance en cours de construction

» Une utilisation quotidienne marginale du vélo

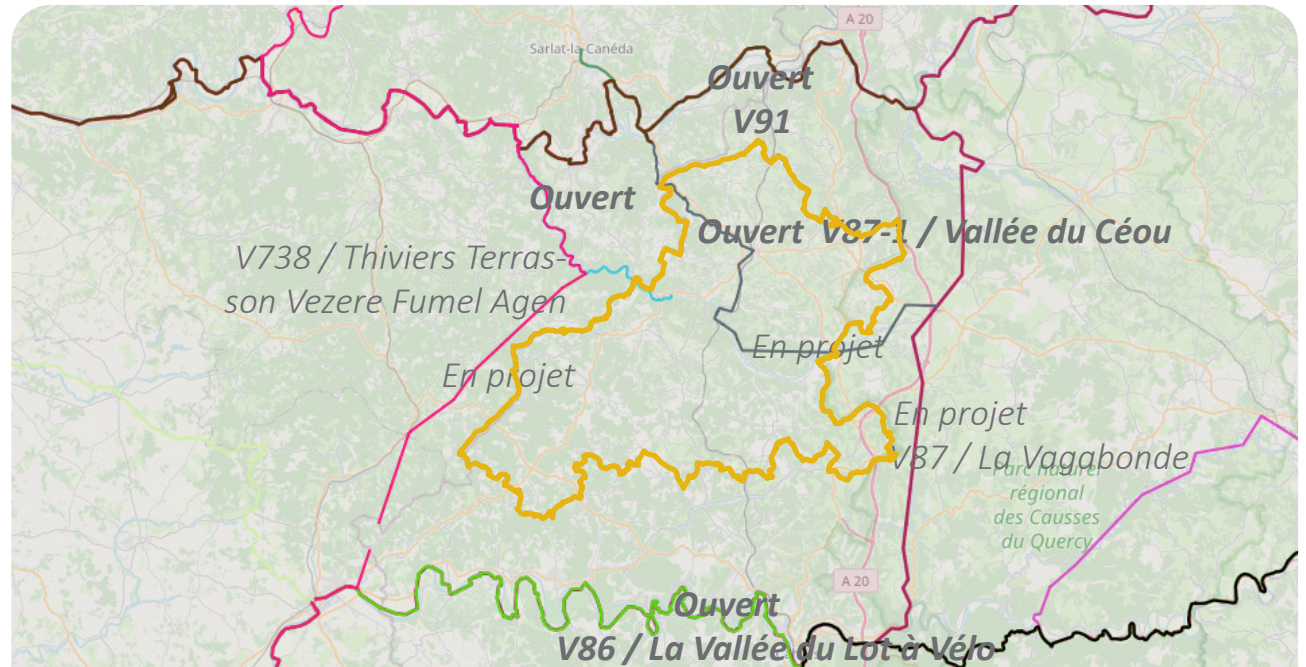
Evolution du parc de résidences secondaires

Source : INSEE



Itinéraires cyclables existants / en projet

Source : Observatoire national des voies vertes et véloroutes



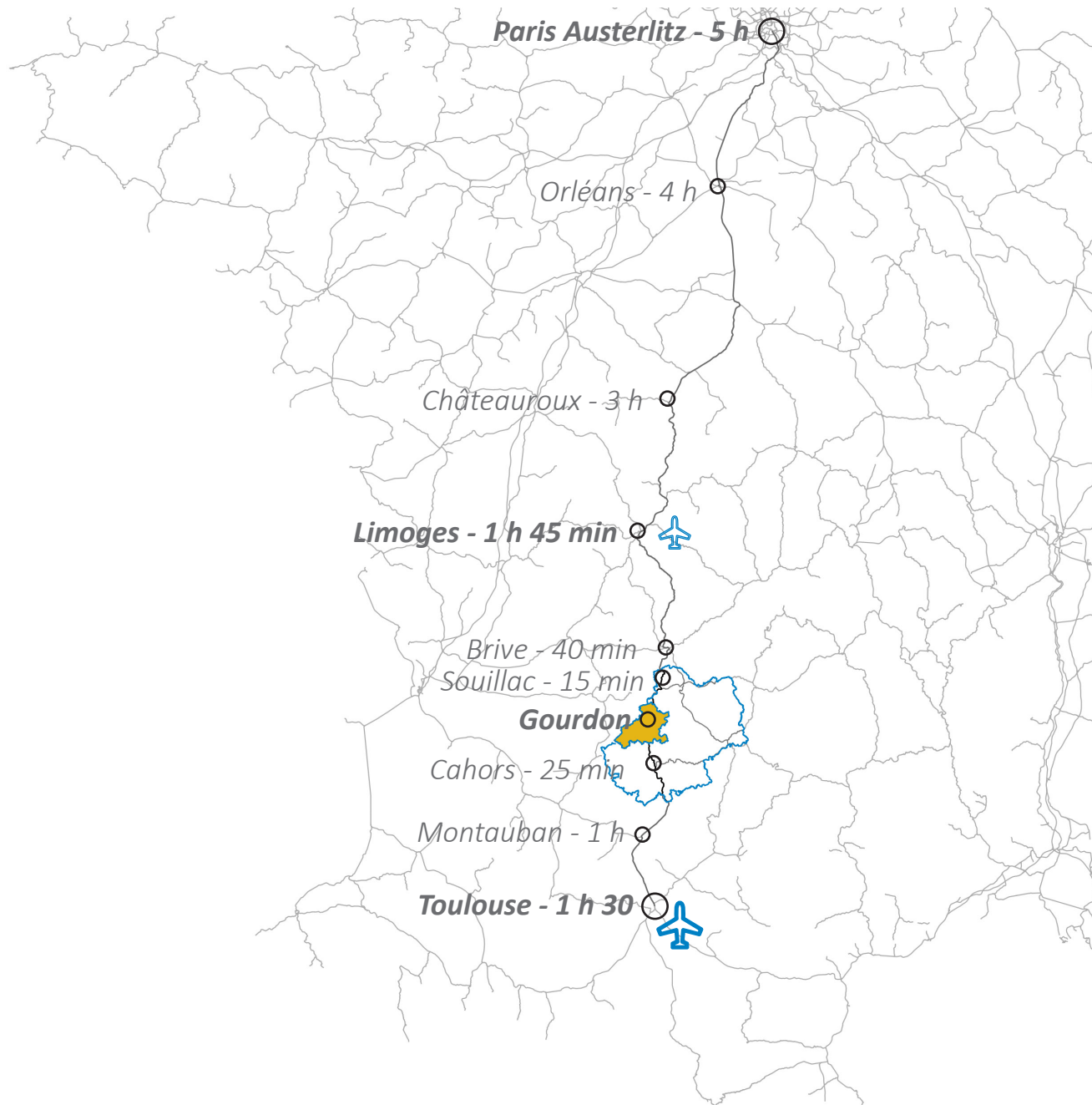
3 PORTRAIT DE TERRITOIRE ENTRE LOT ET DORDOGNE

› La mise en réseau du territoire

›› Un territoire étiré par le passage des infrastructures de transport

›› Des mobilités quotidiennes étirant le territoire selon un axe nord/sud.

›› Une aire d'influence s'étalant entre la vallée du Lot et celle de la Dordogne



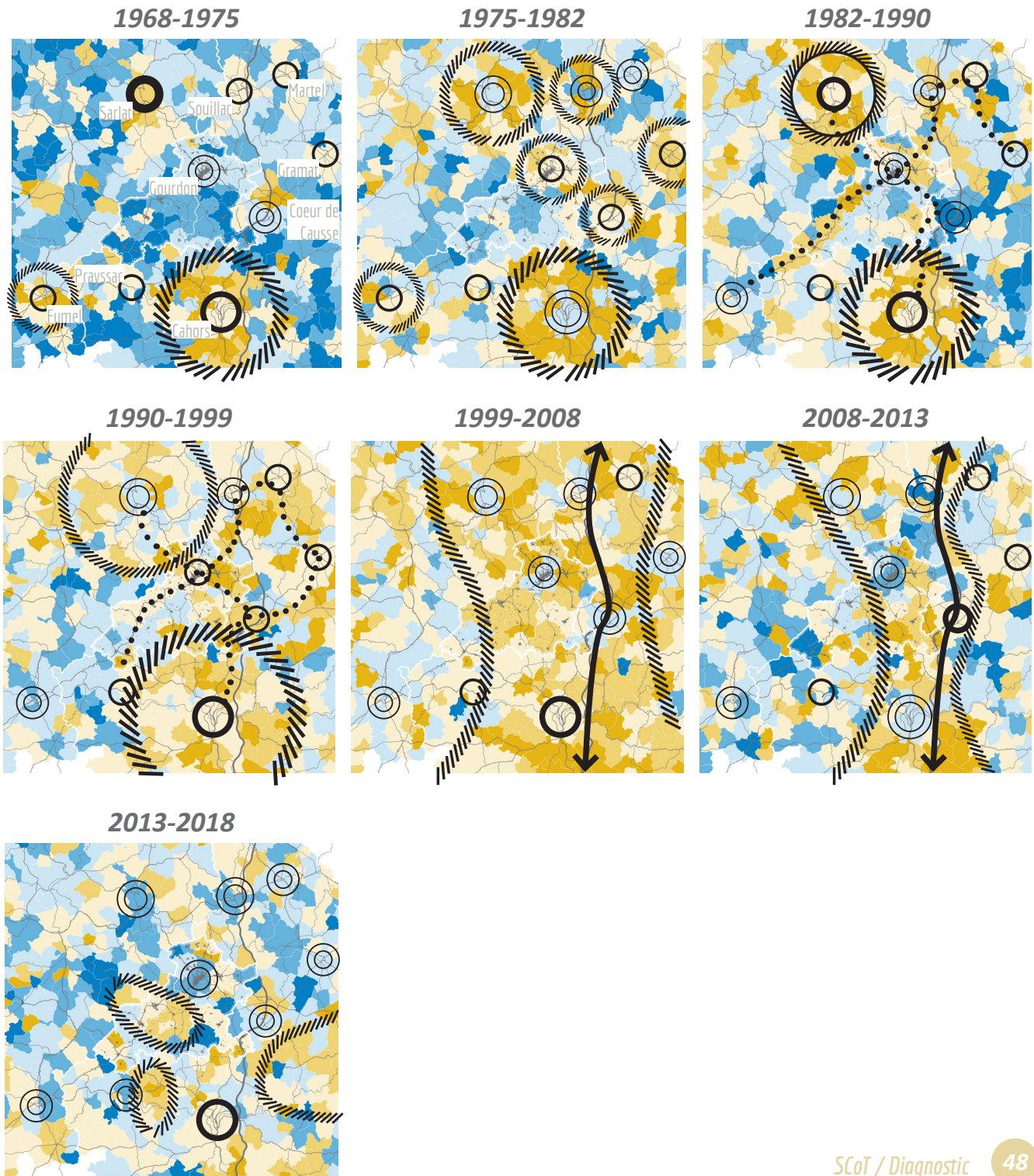
Gares directement desservies depuis Gourdon
Source : Direkt Bahn Guru

3 PORTRAIT DE TERRITOIRE ENTRE LOT ET DORDOGNE

> La mise en réseau du territoire

» Le rôle de l'autoroute dans la structuration du territoire

» Des facteurs d'attractivité à l'origine d'un solde migratoire positif



ENTRE LOT ET DORDOGNE

› Une insertion progressive dans les circuits touristiques

› La mise en réseau du territoire

ENJEUX DE COORDINATION DES POLITIQUES PUBLIQUES

- LA CAPITALISATION DES POLITIQUES PUBLIQUES SUR LES TEMPS FORTS ET LIEUX DE LA **POLITIQUE CULTURELLE**
- LE POSITIONNEMENT DU TERRITOIRE SUR L'ENVERGURE ET LES OBJECTIFS DU DÉVELOPPEMENT TOURISTIQUE SOUHAITÉ
- LE DÉVELOPPEMENT DU RÉSEAU D'**ITINÉRANCE** À PARTIR DES AXES STRUCTURANTS, NOTAMMENT LA VOIE VERTE SARLAT - GOURDON, LA VALLÉE DU CÉOU, LES VOIES VERTES LE LONG DE LA DORDOGNE ET DU LOT
- LE RÔLE DES **PÔLES** EXISTANTS SUR LE TERRITOIRE : HÔPITAL, SITES DE FORMATION PROFESSIONNELLE, GARES
- LA COHÉRENCE DES ENJEUX DE MOBILITÉ À L'ÉCHELLE DU **BASSIN** DÉFINI PAR LA RÉGION
- LE MAINTIEN DES **GARES**
- L'ATTRACTIVITÉ RÉSIDENIELLE À DES FINS DE PÉRENNISATION DES **PÔLES DE SERVICES** ET DES ÉQUIPEMENTS DU TERRITOIRE
- L'ENTRETIEN DES RELATIONS ENTRE LE PAYS BOURIAN ET LES **AGGLOMÉRATIONS** AVEC LESQUELLES IL S'INTERFACE
- LA DIVERSITÉ DE L'OFFRE DE SERVICES D'ENVERGURE SUPRA-COMMUNAUTAIRE
- LA **SAISONNALITÉ** DU TERRITOIRE
- L'IDENTIFICATION DES **VALEURS ÉCONOMIQUES** QUE SOUHAITE APPUYER LA COLLECTIVITÉ
- L'**OFFRE D'ACCUEIL** POUR DES ENTREPRISES ARTISANALES À RAYONNEMENT LOCAL
- L'HOSPITALITÉ DU TERRITOIRE ENVERS LES **SAISONNIERS** ET **ALTERNANTS**



L'INTENSITÉ DU LIEN SOCIAL

FACE À LA MENACE D'UNE DÉVITALISATION
DU TERRITOIRE

3

PORTRAIT DE TERRITOIRE

UN RÉSEAU DE BOURGS COMPLÉMENTAIRES

› La progressive structuration des espaces de services du territoire

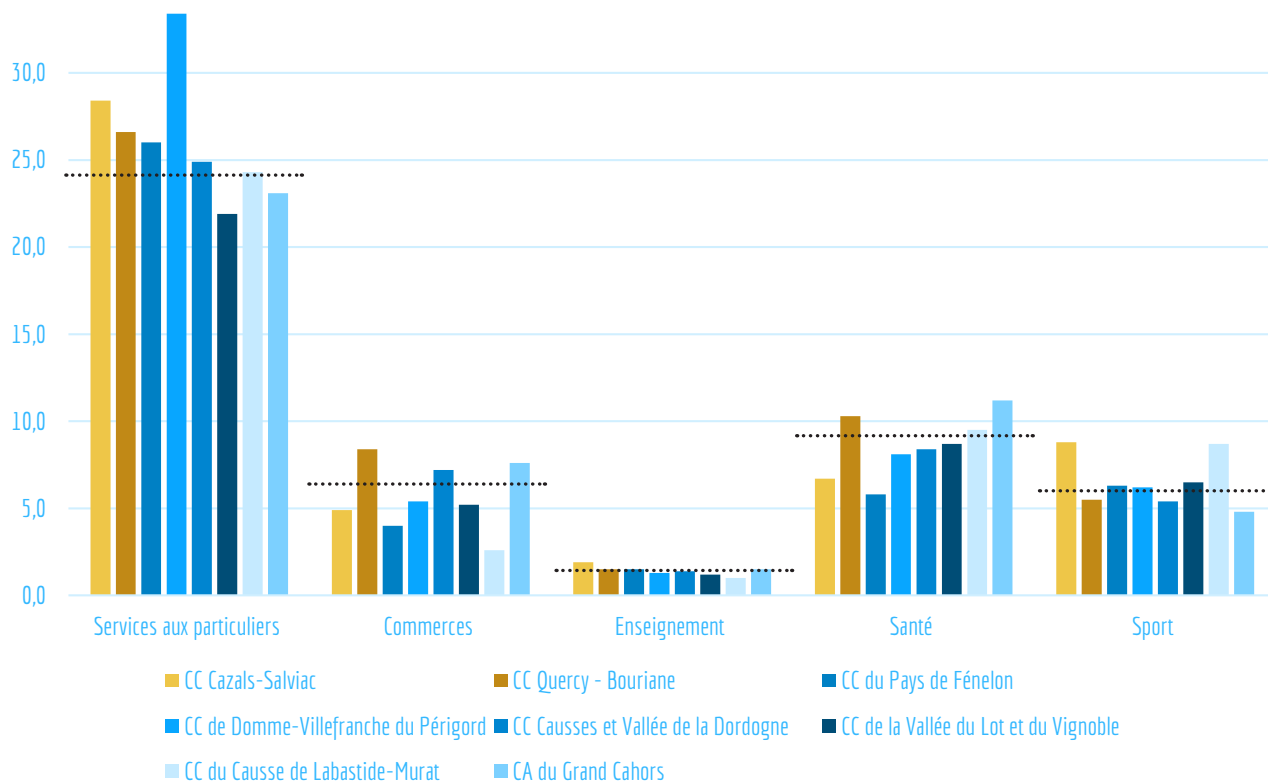
›› Une expansion résidentielle récente des bourgs

›› Le confortement de Gourdon, comme pôle de services d'envergure intercommunale

›› Une offre de services complémentaire sur des bourgs relais

›› Une couverture médicale générale inégale et concentrée dans les bourgs.

Taux d'équipement par catégorie pour 1000 habitants
INSEE, Base Permanente des Equipements, 2020



Gourdon



Cazals

3 PORTRAIT DE TERRITOIRE UN RÉSEAU DE BOURGS COMPLÉMENTAIRES

› Une différenciation des bourgs fragilisée

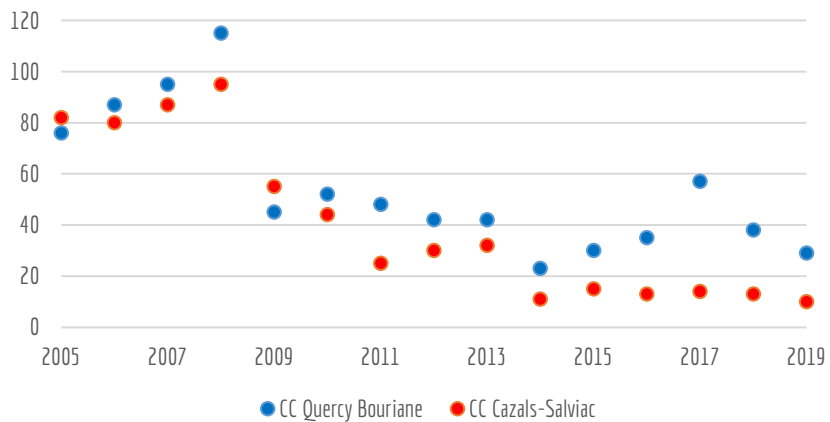
›› La vétusté du parc bâti des bourgs

›› Une concurrence spatiale entre Gourdon et ses voisins immédiats

›› Un développement urbain fragilisant l'espace public

Une dynamique de construction de logements relativement stable au cours des dernières années

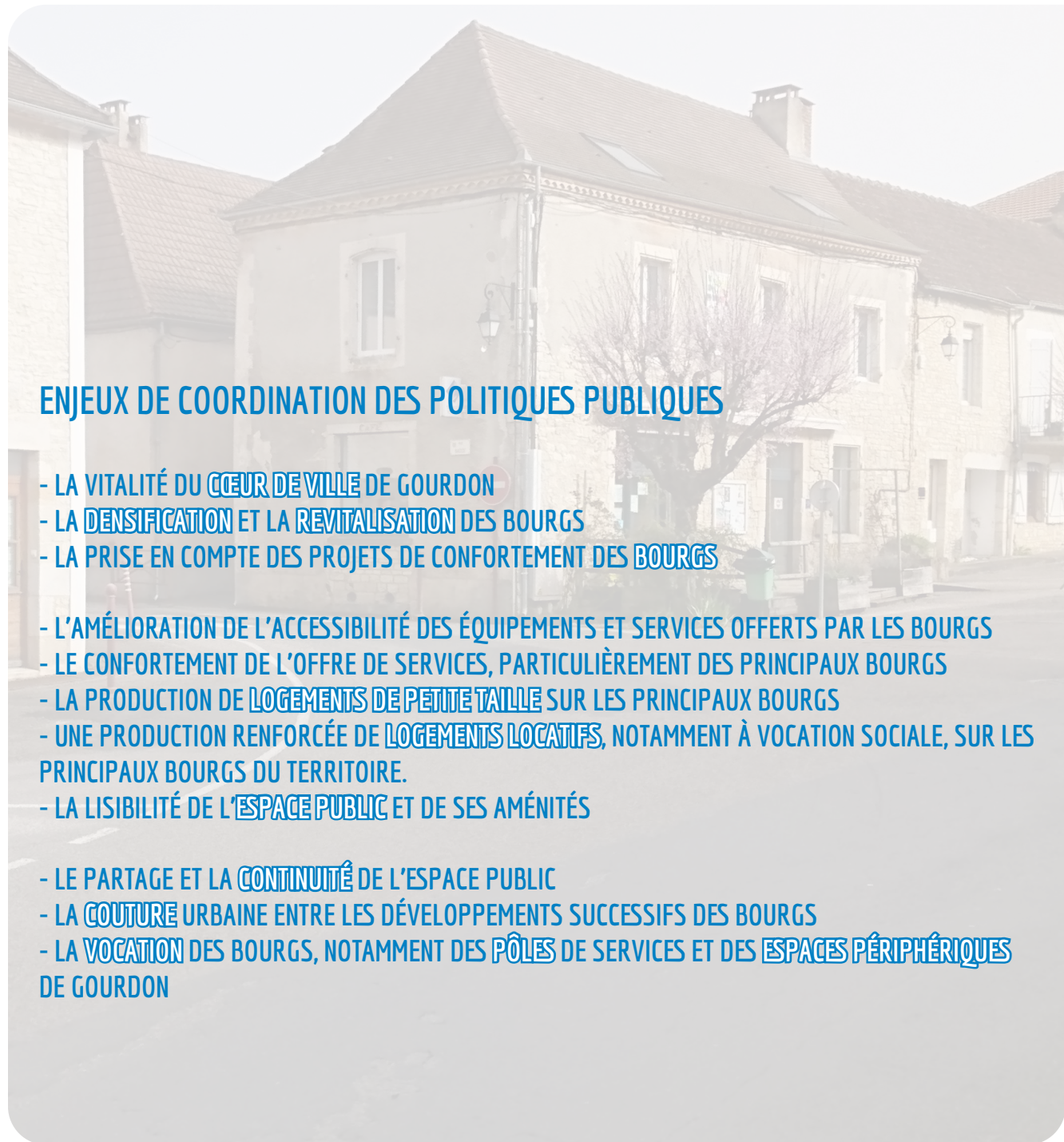
Source : SIT@DEL2 2005-2019



ENJEUX

UN RÉSEAU DE BOURGS COMPLÉMENTAIRES

- › La progressive structuration des espaces de services du territoire
- › Une différenciation des bourgs fragilisée



ENJEUX DE COORDINATION DES POLITIQUES PUBLIQUES

- LA VITALITÉ DU CŒUR DE VILLE DE GOURDON
- LA DENSIFICATION ET LA REVITALISATION DES BOURGS
- LA PRISE EN COMPTE DES PROJETS DE CONFORTEMENT DES BOURGS
- L'AMÉLIORATION DE L'ACCESSIBILITÉ DES ÉQUIPEMENTS ET SERVICES OFFERTS PAR LES BOURGS
- LE CONFORTEMENT DE L'OFFRE DE SERVICES, PARTICULIÈREMENT DES PRINCIPAUX BOURGS
- LA PRODUCTION DE LOGEMENTS DE PETITE TAILLE SUR LES PRINCIPAUX BOURGS
- UNE PRODUCTION RENFORCÉE DE LOGEMENTS LOCATIFS, NOTAMMENT À VOCATION SOCIALE, SUR LES PRINCIPAUX BOURGS DU TERRITOIRE.
- LA LISIBILITÉ DE L'ESPACE PUBLIC ET DE SES AMÉNITÉS
- LE PARTAGE ET LA CONTINUITÉ DE L'ESPACE PUBLIC
- LA COUTURE URBAINE ENTRE LES DÉVELOPPEMENTS SUCCESSIFS DES BOURGS
- LA VOCATION DES BOURGS, NOTAMMENT DES PÔLES DE SERVICES ET DES ESPACES PÉRIPHÉRIQUES DE GOURDON

3 PORTRAIT DE TERRITOIRE L'HOSPITALITÉ ET LE RÔLE DE GOURDON

› Le contraste des quotidiens

›› Une armature complémentaire

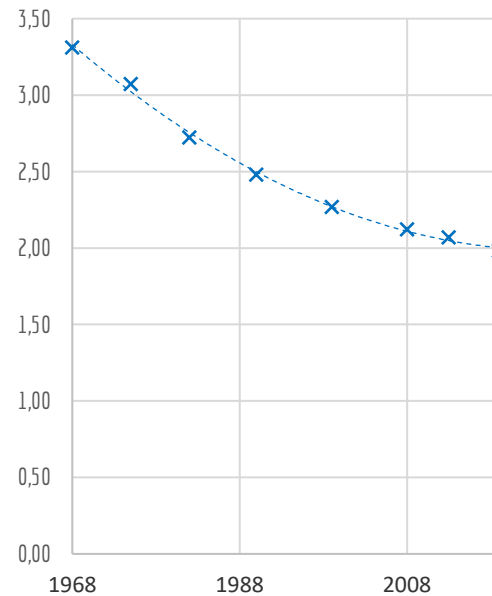
›› Un isolement croissant de la population

›› Des revenus modestes

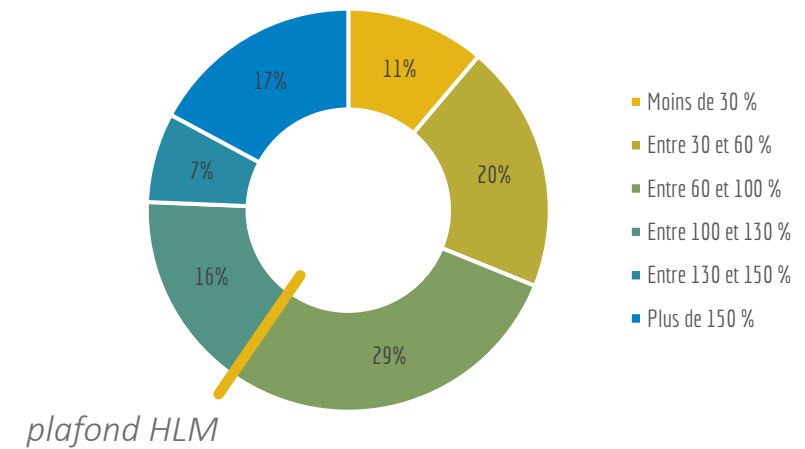
›› La faiblesse du parc social public

›› Un parc locatif privé peu développé

Evolution du nombre de personnes par ménage



Niveau de revenus face au plafond de ressources HLM
FILOCOM 2017



3 PORTRAIT DE TERRITOIRE

L'HOSPITALITÉ ET LE RÔLE DE GOURDON

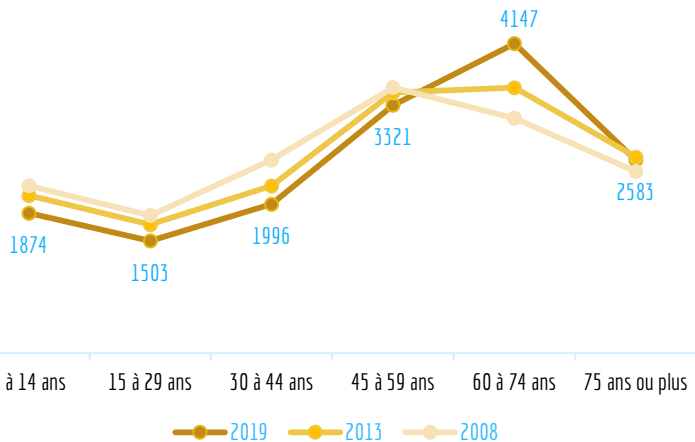
› Un territoire en perte d'autonomie

›› Un nombre important de ménages accompagnés dans leur quotidien, notamment pour se maintenir dans leur logement

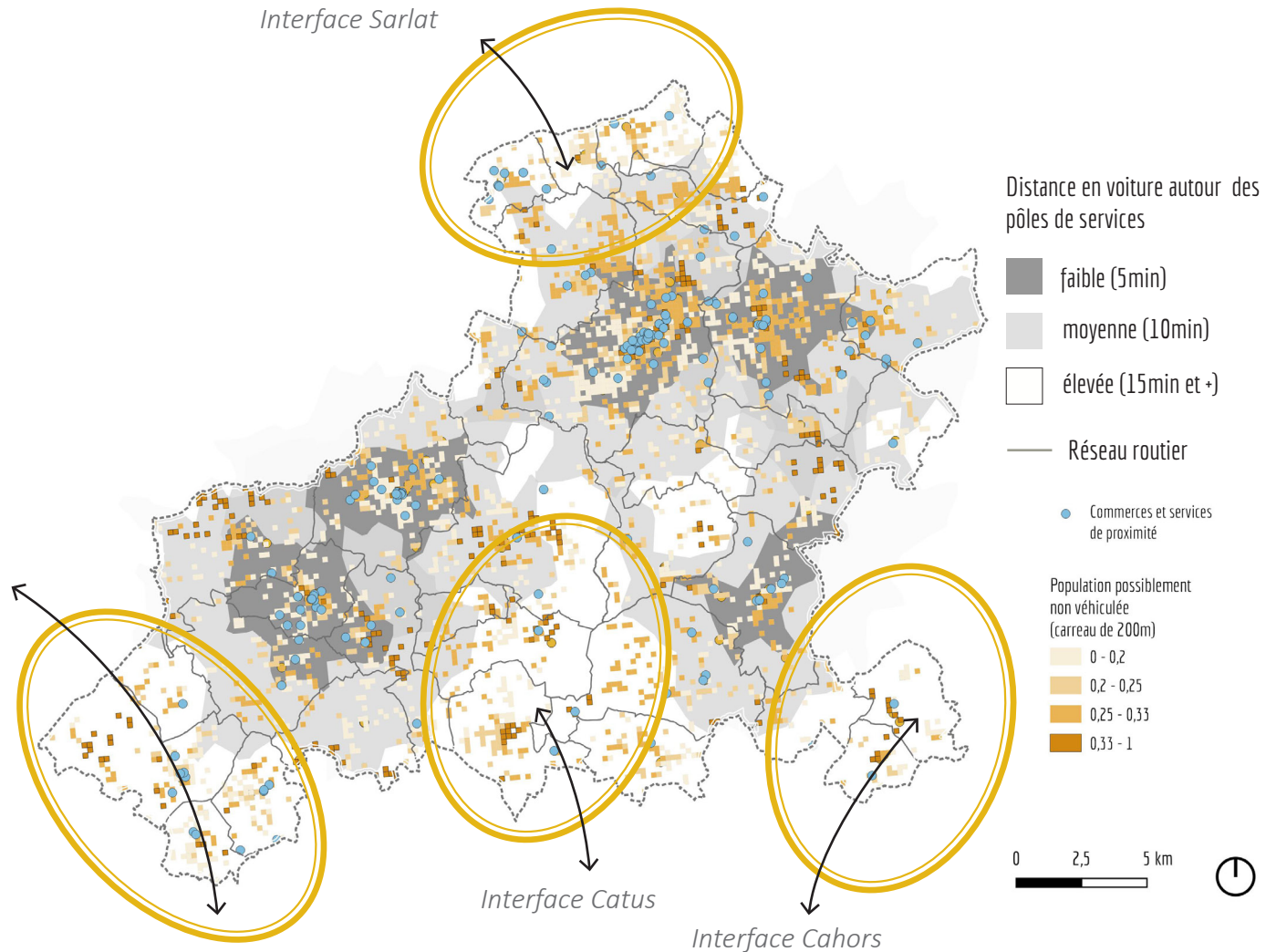
›› Le fort vieillissement de la population et départ des jeunes

Evolution de la population par tranche d'âge dans le Pays Bourian

Source : Insee 2019



Des inégalités d'accès à l'offre de commerces et services sur l'ensemble du Pays Bourian



Interface Villefranche / Prayssac

Interface Catus

Interface Cahors

INSEE, Base Permanente des Equipements
Données carroyées 2019 à 200m

ENJEUX

L'HOSPITALITÉ ET LE RÔLE DE GOURDON

- › Le contraste des quotidiens
- › Un territoire en perte d'autonomie
- › Le départ des jeunes

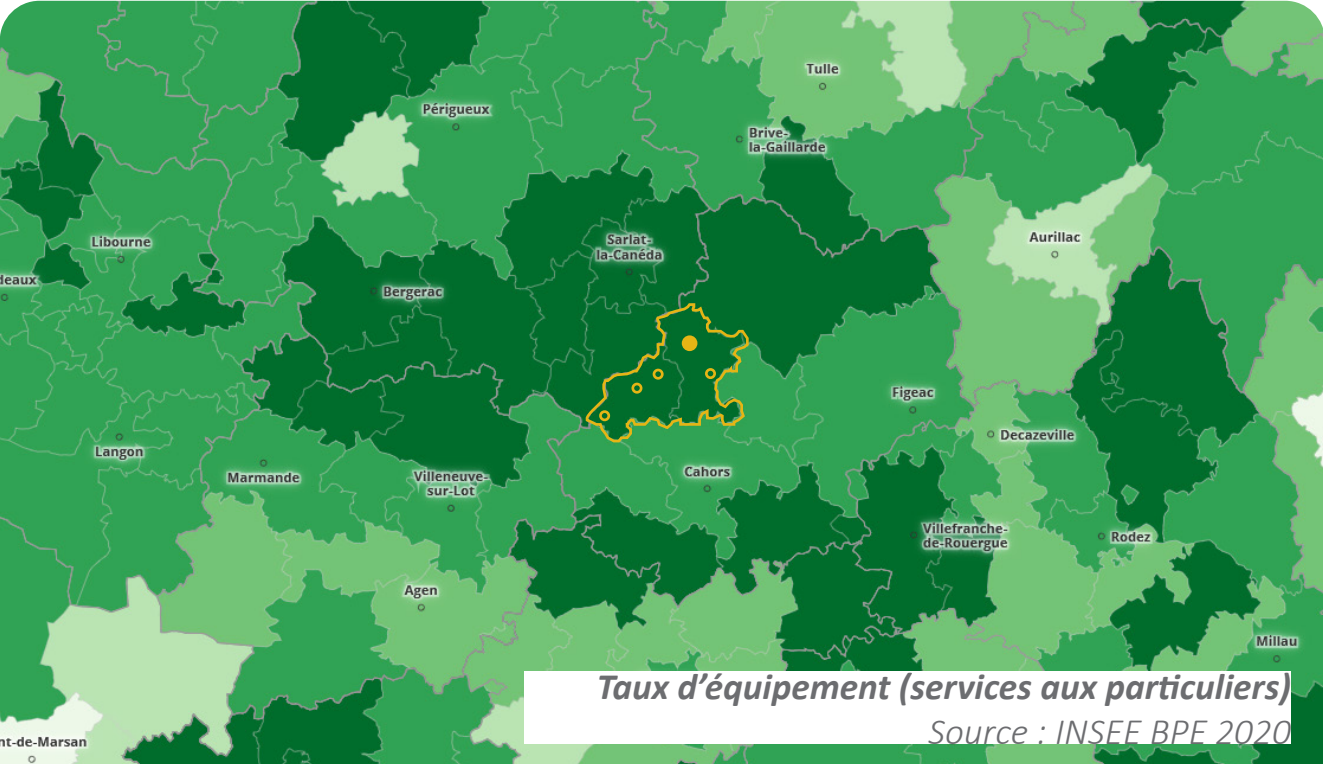
ENJEUX DE COORDINATION DES POLITIQUES PUBLIQUES

- L'ACCESSIBILITÉ FINANCIÈRE DU PARC DE LOGEMENTS
- LE DÉVELOPPEMENT DE L'OFFRE LOCATIVE À L'ANNÉE SUR LE TERRITOIRE
- L'OFFRE DE PETITS LOGEMENTS ACCESSIBLES EN COEUR DE BOURG, EN PARTICULIER À GOURDON
- LA RÉPONSE À LA DEMANDE LOCATIVE SOCIALE
- LA PRISE EN COMPTE DE LA FAIBLE AUTONOMIE D'UNE POPULATION VIEILLISSANTE ET DISPERSÉE SUR LE TERRITOIRE
- LE MAINTIEN ET LE DÉVELOPPEMENT D'UNE OFFRE DE SERVICES DE SANTÉ DIVERSIFIÉE
- L'ACCESSIBILITÉ DE L'OFFRE DE SERVICES POUR LES MÉNAGES CAPTIFS
- LE DÉVELOPPEMENT ET LA DIVERSIFICATION DE L'OFFRE DE LOGEMENTS À DESTINATION DES SENIORS
- L'INTÉGRATION DES JEUNES DANS LA VIE LOCALE
- LA COORDINATION ENTRE LES POLITIQUES D'ACCUEIL DE JEUNES ET LEURS BESOINS SPÉCIFIQUES EN TERMES DE LOGEMENTS ET DE MOBILITÉS
- L'INTÉGRATION DU TERRITOIRE DANS LES CIRCUITS DE FORMATION PROFESSIONNELLE

3 PORTRAIT DE TERRITOIRE ÉNERGIES LOCALES

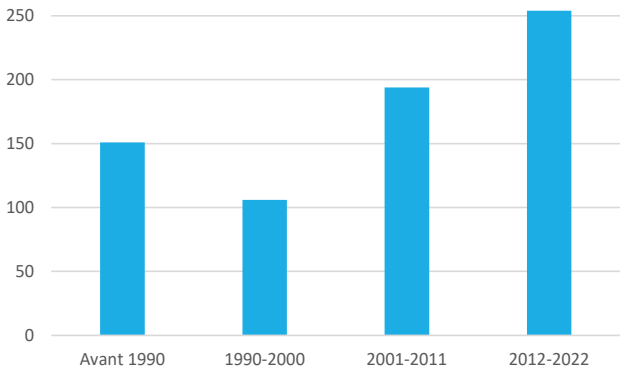
› L'animation de la vie locale

- ›› Une place importante des activités de services à la personne
- ›› La dynamique associative comme vecteur de lien social
- ›› La prise en charge des plus jeunes assurée par les solidarités locales
- ›› Un accompagnement des jeunes renforcé par le réseau associatif et les structures d'accompagnement
- ›› Des lieux d'expérimentation et des démonstrateurs
- ›› Des médias locaux comme relais de l'information et vecteurs d'animation



589 associations

Evolution du nombre d'associations



Répertoire National des Associations, août 2022

3 PORTRAIT DE TERRITOIRE ÉNERGIES LOCALES

› Le rythme de vie du territoire

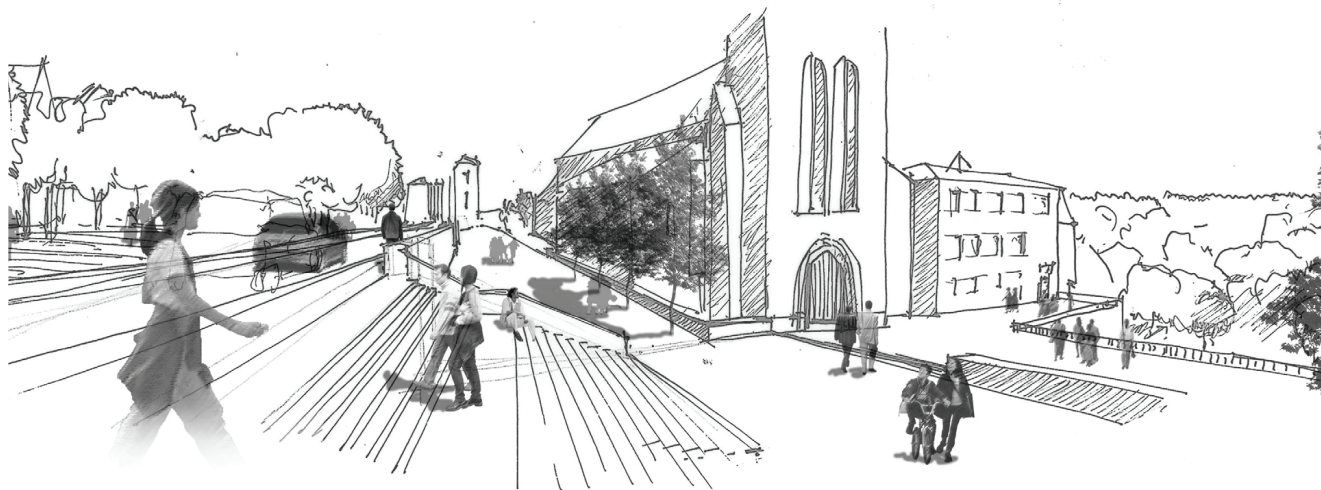
›› Un développement local favorisé par l'animation culturelle

›› Des événements annuels portés par des associations locales et favorisant le développement culturel local

›› L'espace public des bourgs au centre des attentions



Programmation culturelle CC Cazals-Salviac



*Etude urbaine prospective, Gourdon
Source : Pour une ville aimable*

- › L'animation de la vie locale
- › Le rythme de vie du territoire

ENJEUX DE COORDINATION DES POLITIQUES PUBLIQUES

- L'ENTRETIEN DE LA **DYNAMIQUE ASSOCIATIVE** SUR LE TERRITOIRE DU PAYS BOURIAN
- L'ENTRETIEN ET L'ÉVOLUTION DES **LIEUX DE RENCONTRE** PÉRENNES ET TEMPORAIRES DU TERRITOIRE, UTILISÉ PAR LES ASSOCIATIONS
- L'ÉVOLUTION DES **ÉQUIPEMENTS SPORTIFS COUVERTS**
- LA PRISE EN COMPTE DE L'ÉVOLUTION DES **MODES D'HABITER** ET DU CAS DES HABITATS LÉGERS
- LE DÉVELOPPEMENT DE L'**OFFRE DE GARDE** SANS CONDITIONS DE REVENUS, À DESTINATION DE LA PETITE ENFANCE ET NOTAMMENT, LA CAPACITÉ D'ACCUEIL EN CRÈCHE
- LA VISIBILITÉ DE L'**ACTION CULTURELLE**
- LA **MISE EN RÉSEAU** DES ASSOCIATIONS DU TERRITOIRE AFIN DE FAIRE ÉMERGER DE NOUVEAUX PROJETS
- LA **REDYNAMISATION** DES BOURGS DU TERRITOIRE



1

ACTUALITÉS

2

LE SCOT EN 2022

3

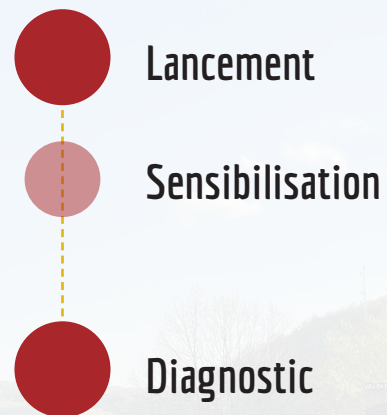
PORTRAIT DE TERRITOIRE

4

SUITES DE L'ÉTUDE

LE VOILET PCAET

- › Lancement en janvier
- › Des ateliers de sensibilisation animés par Quercy Energies
- › Rendu du diagnostic en mars
- › Des temps de travail qui seront intégrés à la suite aux discussions sur le projet de territoire

Volet Climat
Air Energie

DU DIAGNOSTIC AU PROJET D'AMÉNAGEMENT STRATÉGIQUE

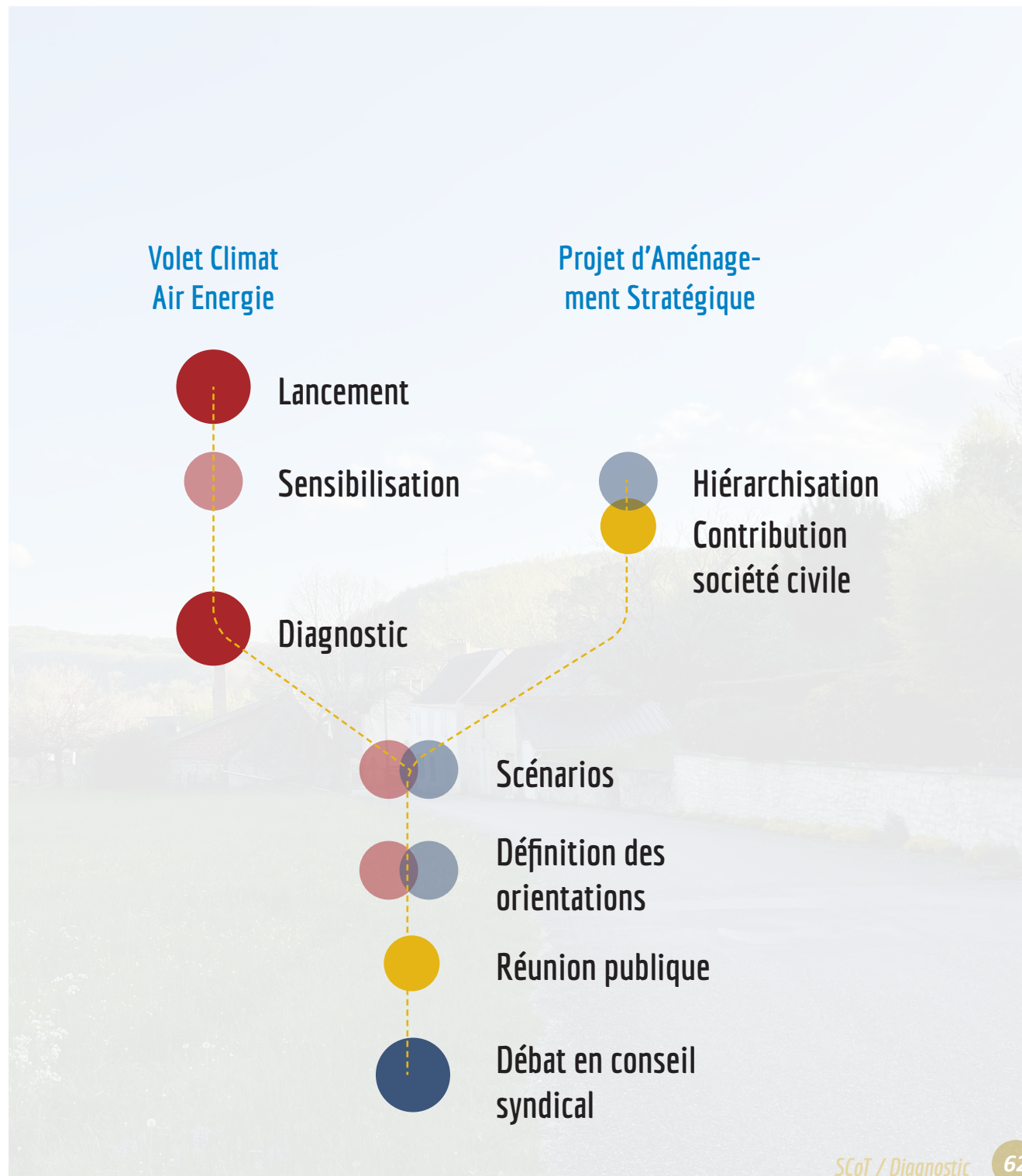
› Hiérarchisation des enjeux socio-économiques du SCoT par les communes au moyen d'un carnet

› Travail de la société civile (jeunes et associations) sur des hypothèses d'évolution du territoire.

› Discussion entre élus sur les controverses d'aménagement et choix d'un scénario de pr

› Déclinaison en objectifs : le Projet d'Aménagement Stratégique (phase 2/3)

› Un débat de clôture de phase pressenti pour juin





pays Bourrian